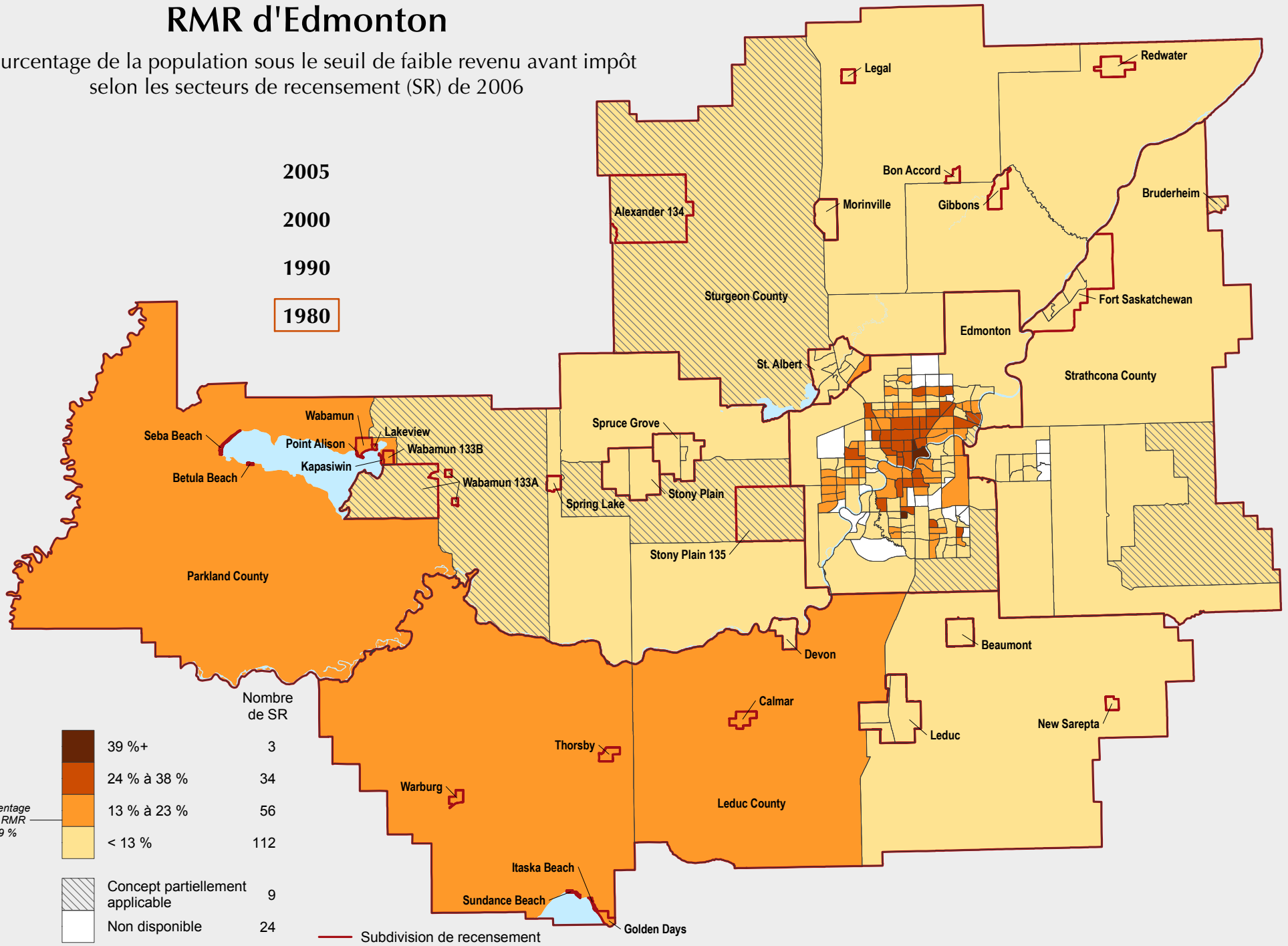


RMR d'Edmonton

Pourcentage de la population sous le seuil de faible revenu avant impôt selon les secteurs de recensement (SR) de 2006

2005
2000
1990
1980



Pourcentage de la RMR	Nombre de SR
39 %+	3
24 % à 38 %	34
13 % à 23 %	56
< 13 %	112
Concept partiellement applicable	9
Non disponible	24

Pourcentage de la RMR : 14,9 %

— Subdivision de recensement

RMR d'Edmonton

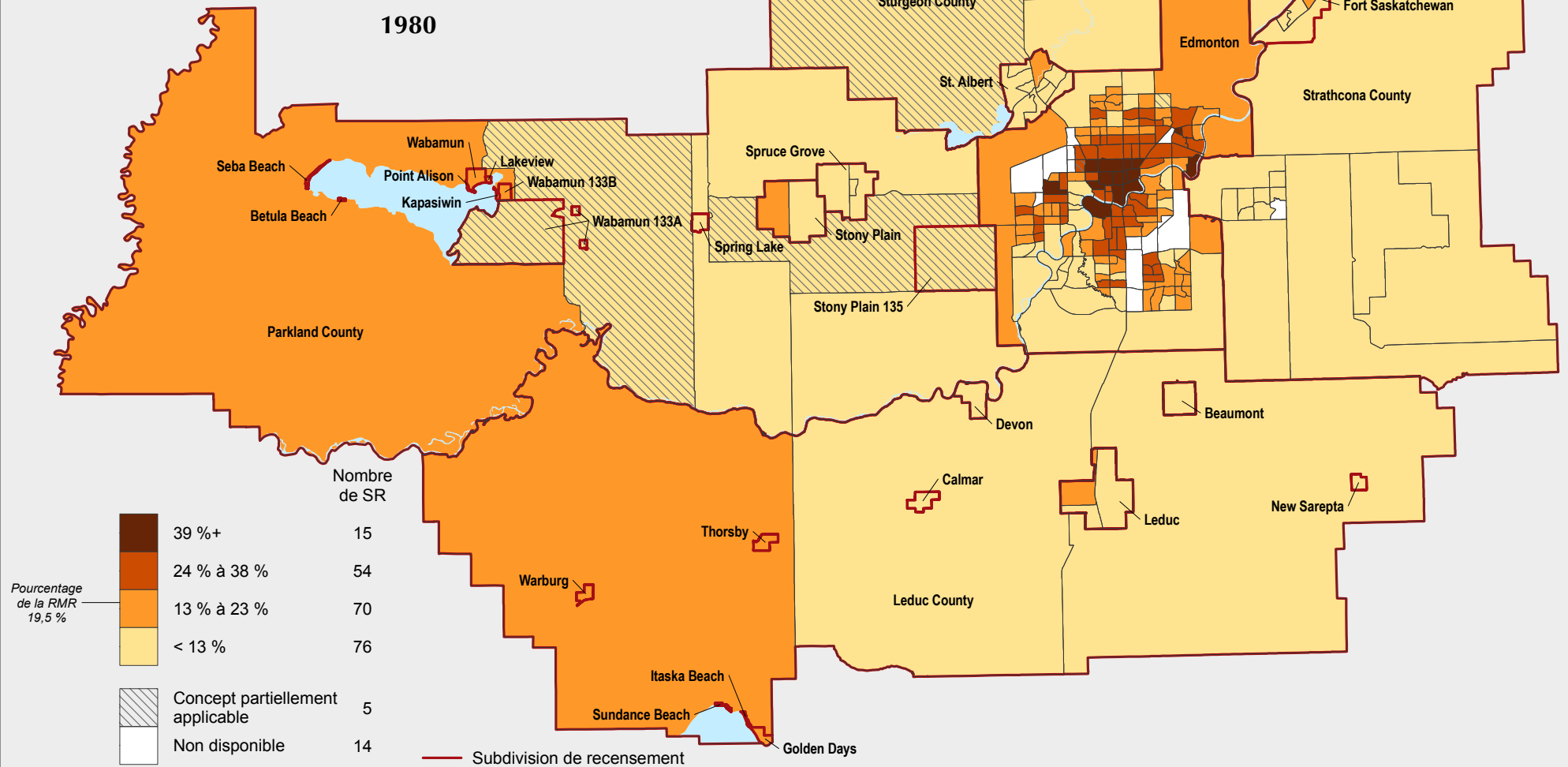
Pourcentage de la population sous le seuil de faible revenu avant impôt selon les secteurs de recensement (SR) de 2006

2005

2000

1990

1980



RMR d'Edmonton

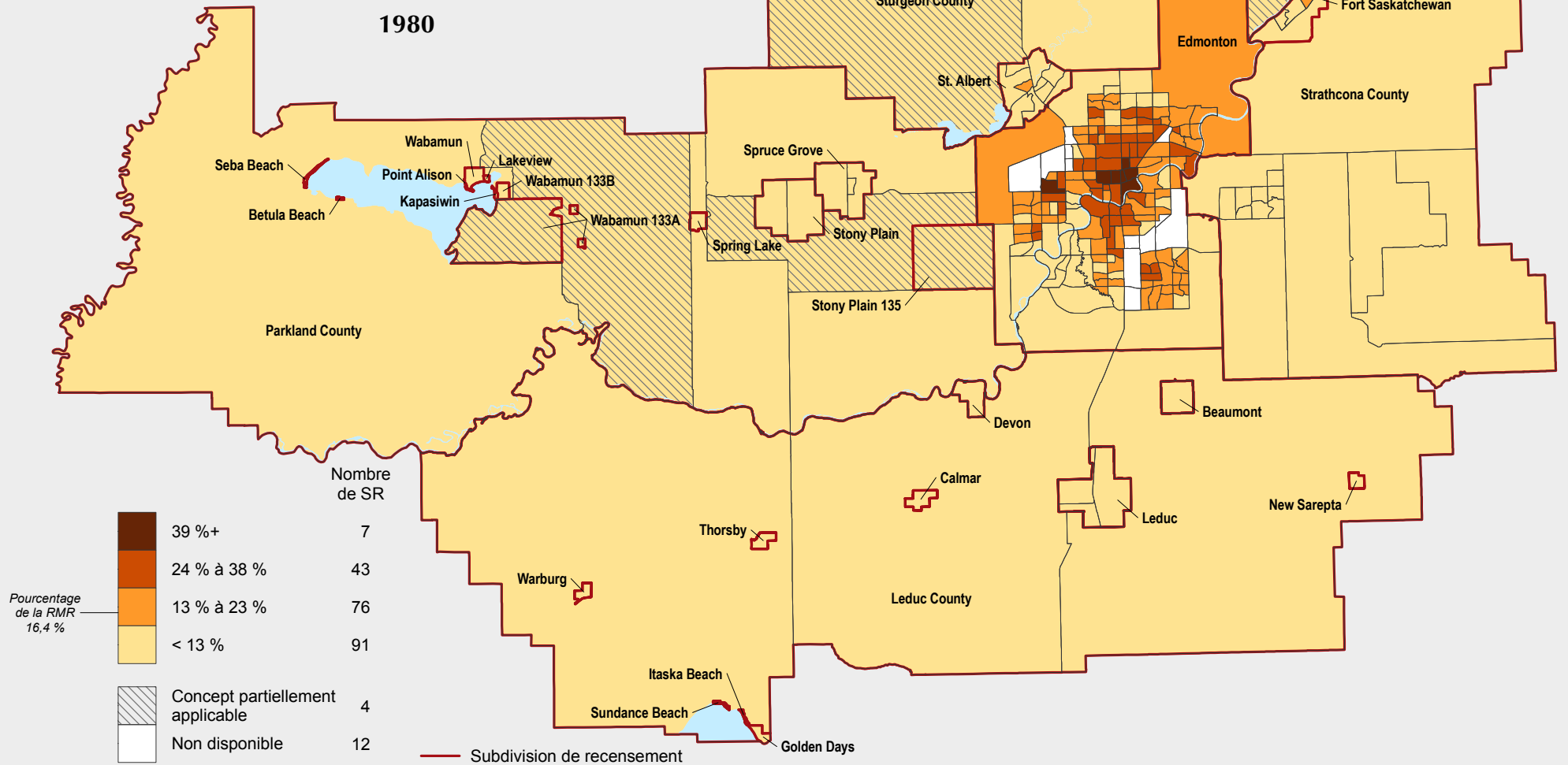
Pourcentage de la population sous le seuil de faible revenu avant impôt selon les secteurs de recensement (SR) de 2006

2005

2000

1990

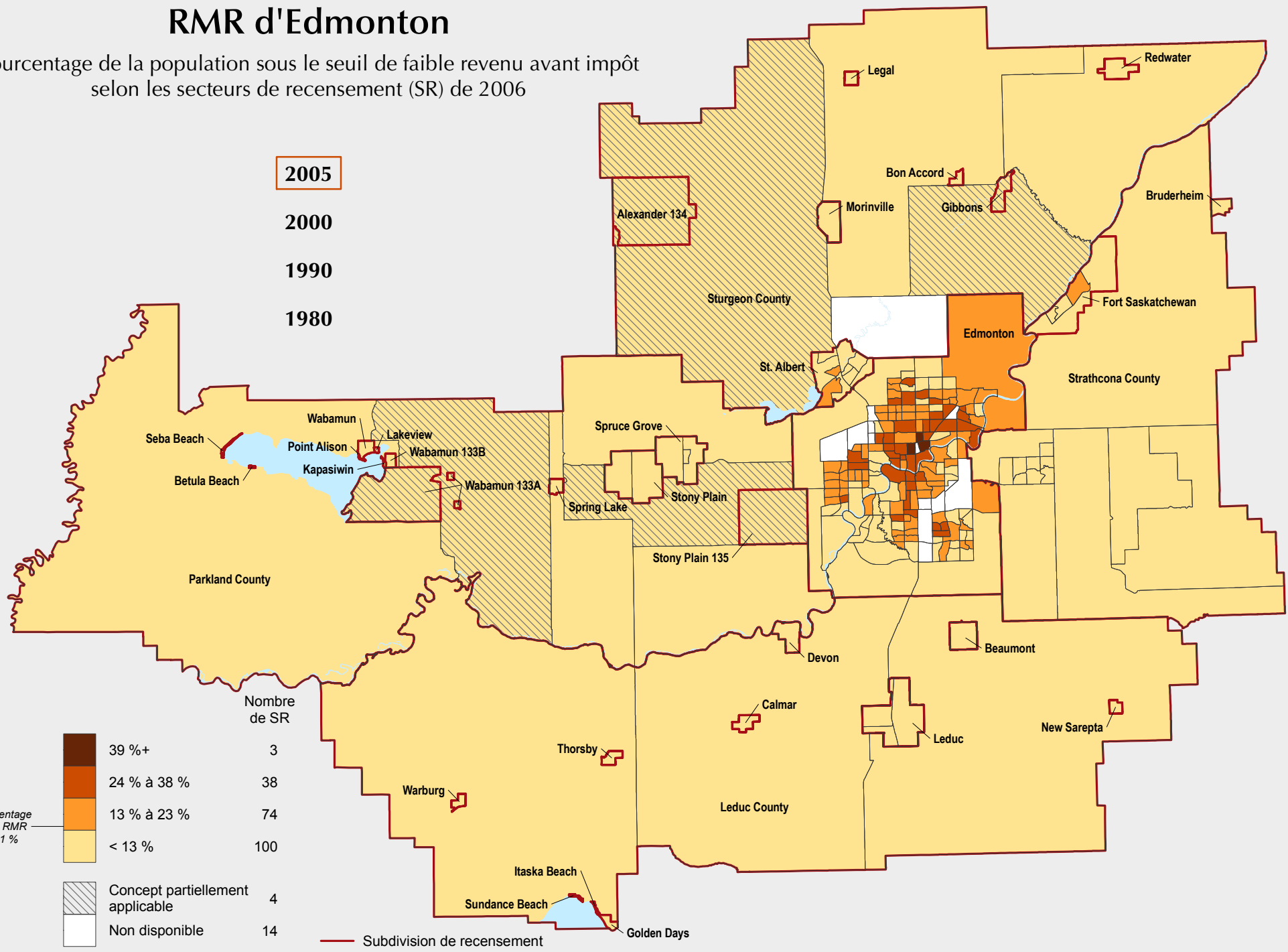
1980



RMR d'Edmonton

Pourcentage de la population sous le seuil de faible revenu avant impôt selon les secteurs de recensement (SR) de 2006

- 2005**
- 2000
- 1990
- 1980



Pourcentage de la RMR	Nombre de SR
39 %+	3
24 % à 38 %	38
13 % à 23 %	74
< 13 %	100
Concept partiellement applicable	4
Non disponible	14

Pourcentage de la RMR: 14,1 %

— Subdivision de recensement