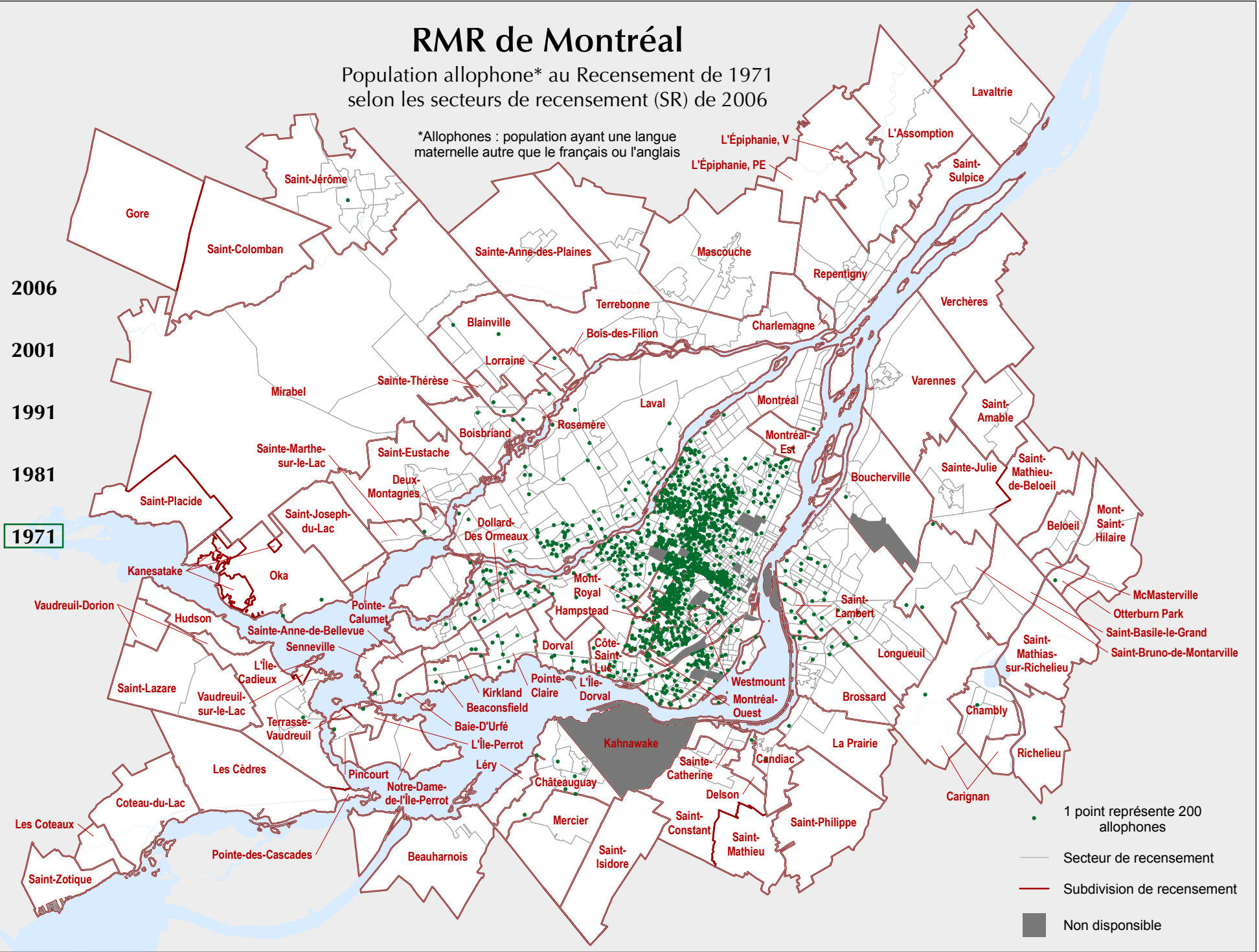


# RMR de Montréal

Population allophone\* au Recensement de 1971  
selon les secteurs de recensement (SR) de 2006

\*Allophones : population ayant une langue maternelle autre que le français ou l'anglais

2006  
2001  
1991  
1981  
**1971**



1 point représente 200 allophones  
— Secteur de recensement  
— Subdivision de recensement  
■ Non disponible

# RMR de Montréal

Population allophone\* au Recensement de 1981  
selon les secteurs de recensement (SR) de 2006

\*Allophones : population ayant une langue maternelle autre que le français ou l'anglais

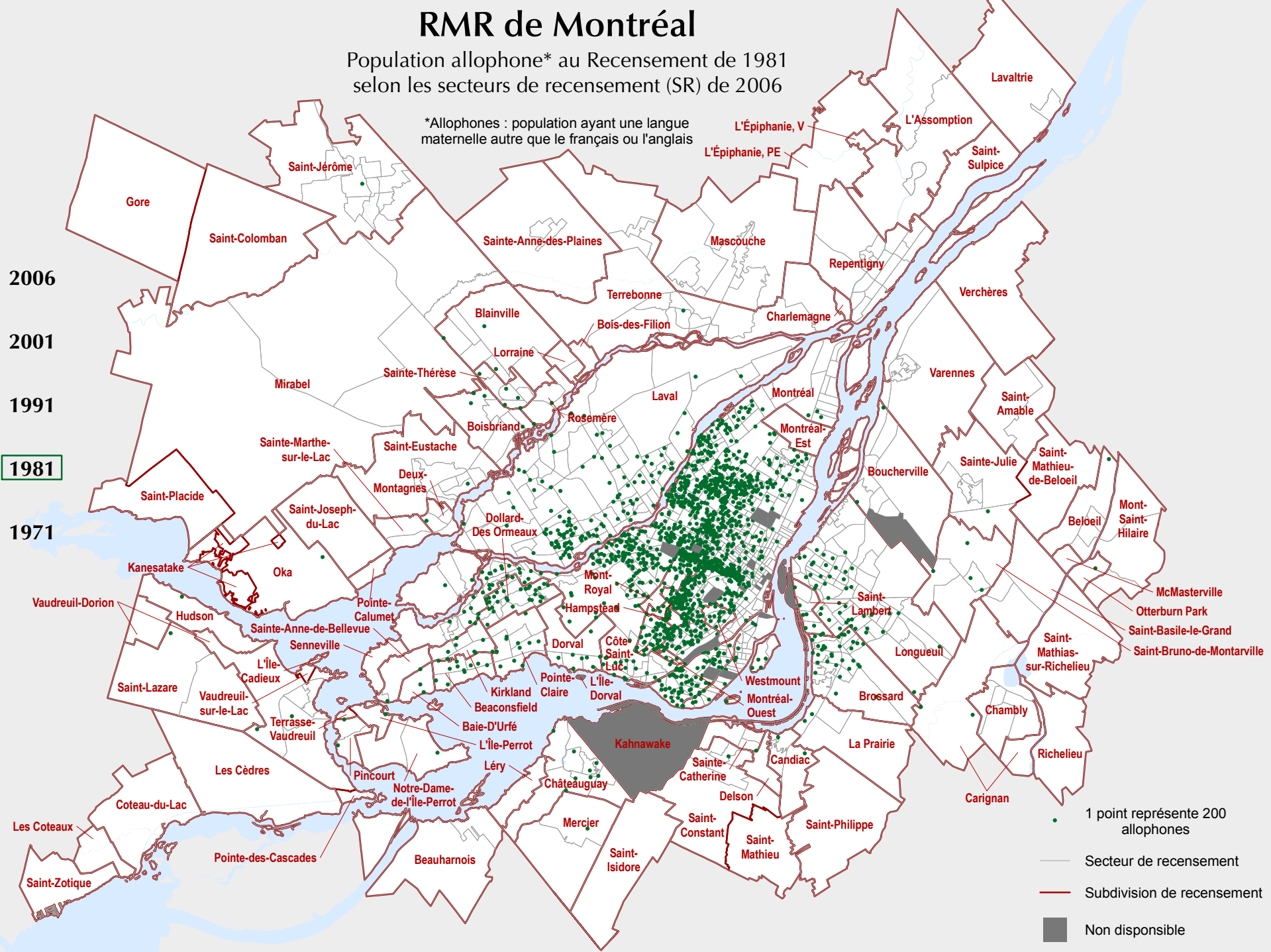
2006

2001

1991

**1981**

1971



1 point représente 200 allophones

— Secteur de recensement

— Subdivision de recensement

■ Non disponible

# RMR de Montréal

Population allophone\* au Recensement de 1991  
selon les secteurs de recensement (SR) de 2006

\*Allophones : population ayant une langue maternelle autre que le français ou l'anglais

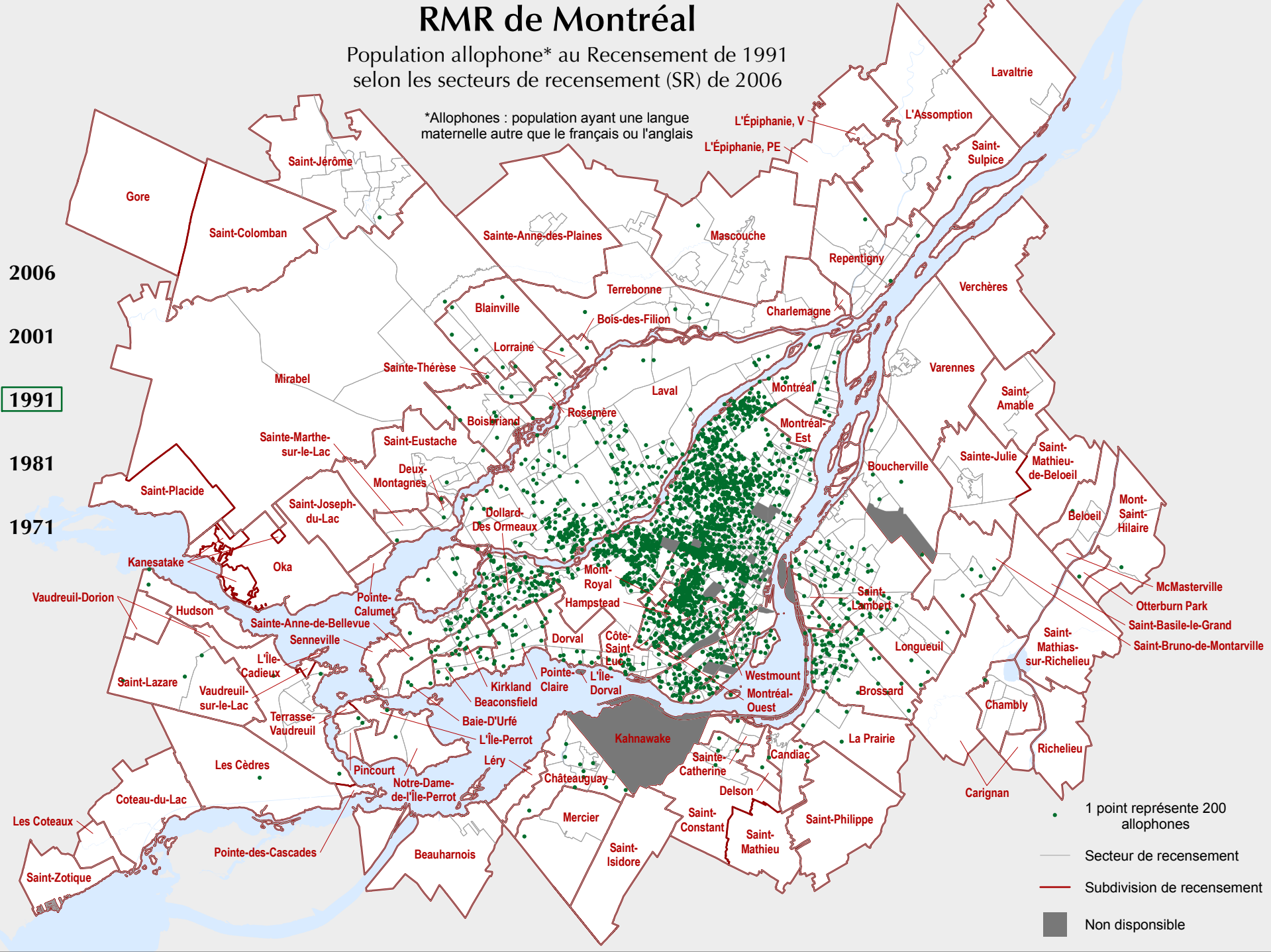
2006

2001

1991

1981

1971



1 point représente 200 allophones

Secteur de recensement

Subdivision de recensement

Non disponible



# RMR de Montréal

Population allophone\* au Recensement de 2001  
selon les secteurs de recensement (SR) de 2006

\*Allophones : population ayant une langue maternelle autre que le français ou l'anglais

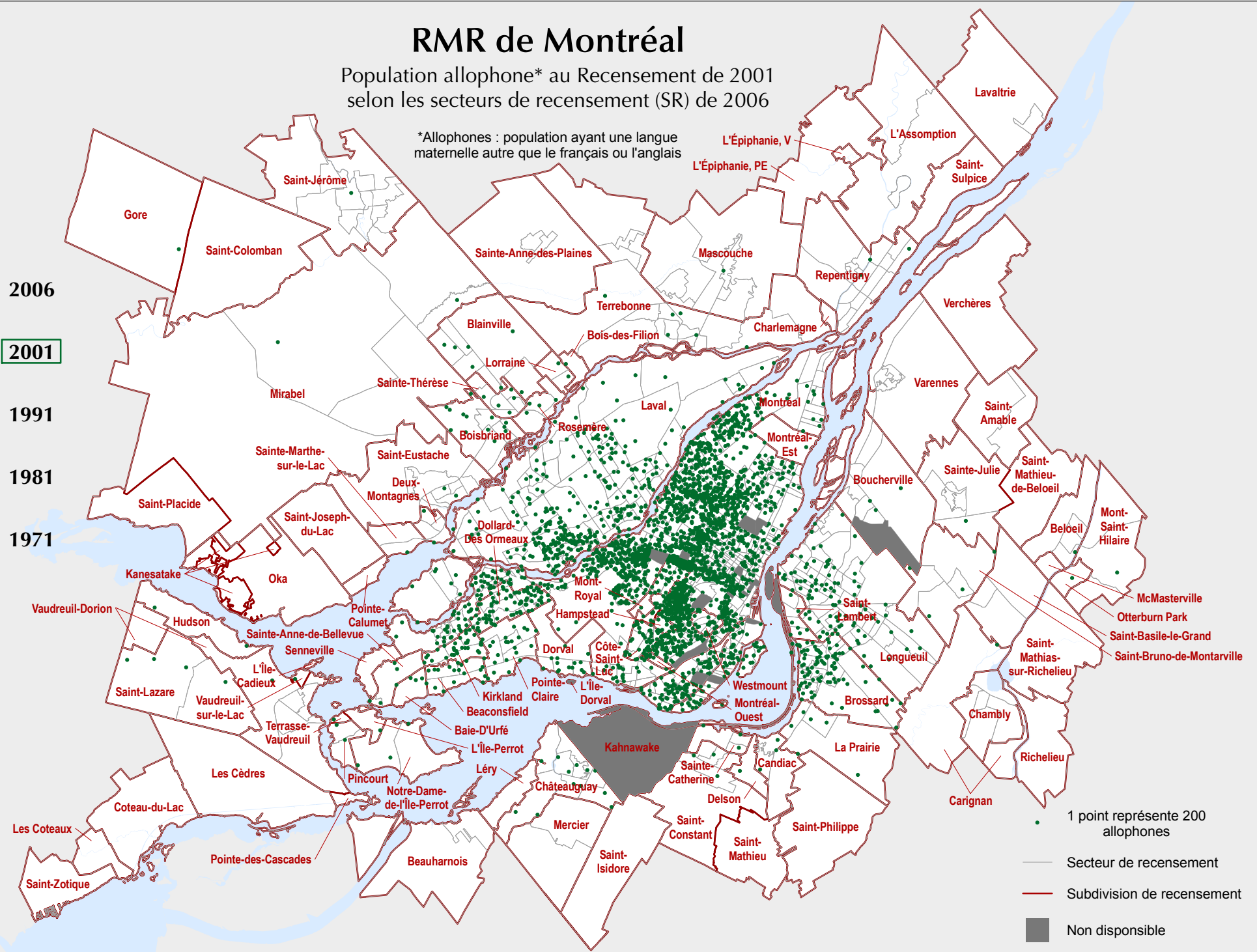
2006

2001

1991

1981

1971



1 point représente 200 allophones

— Secteur de recensement

— Subdivision de recensement

■ Non disponible

# RMR de Montréal

Population allophone\* au Recensement de 2006  
selon les secteurs de recensement (SR) de 2006

\*Allophones : population ayant une langue maternelle autre que le français ou l'anglais

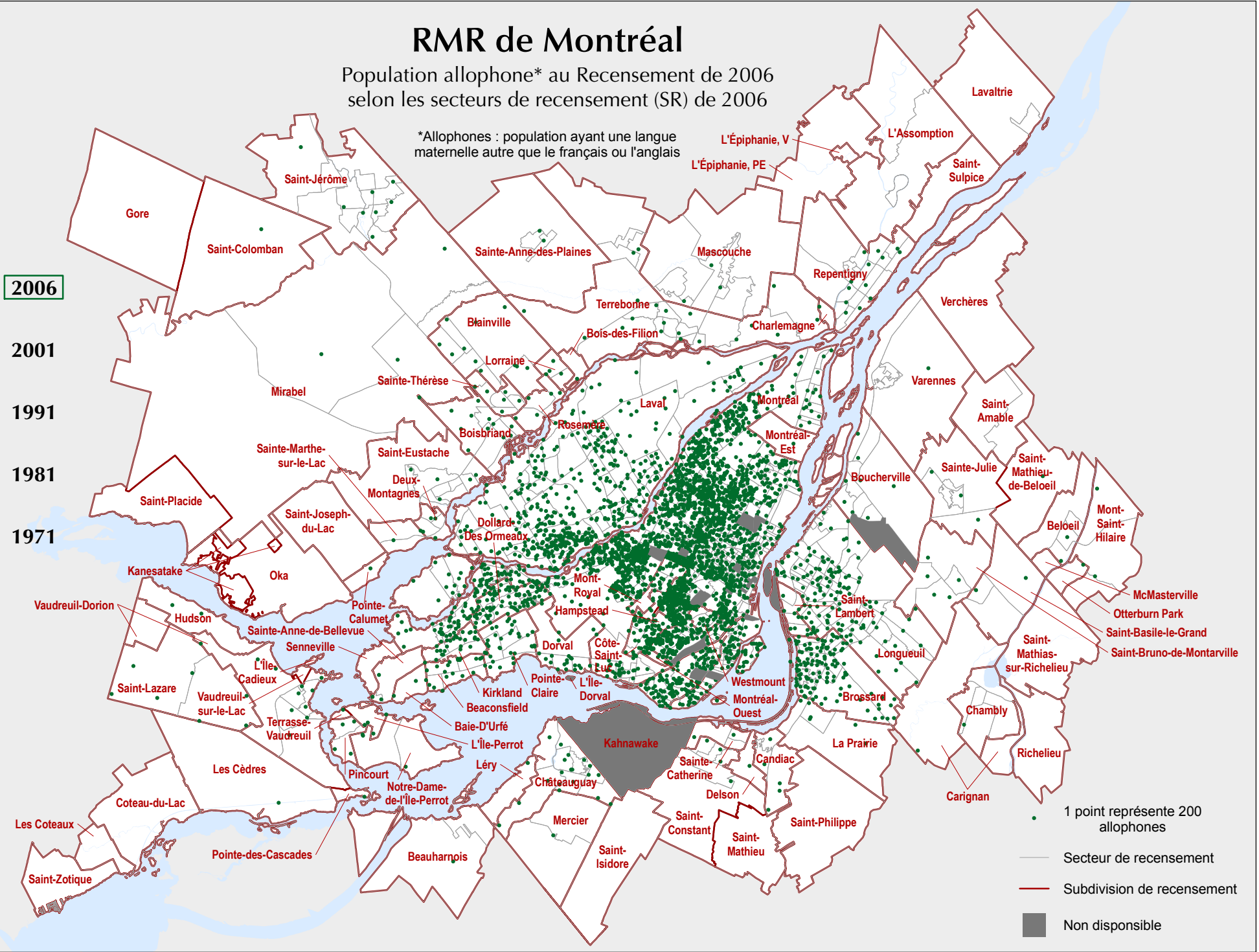
2006

2001

1991

1981

1971



1 point représente 200 allophones

— Secteur de recensement

— Subdivision de recensement

■ Non disponible