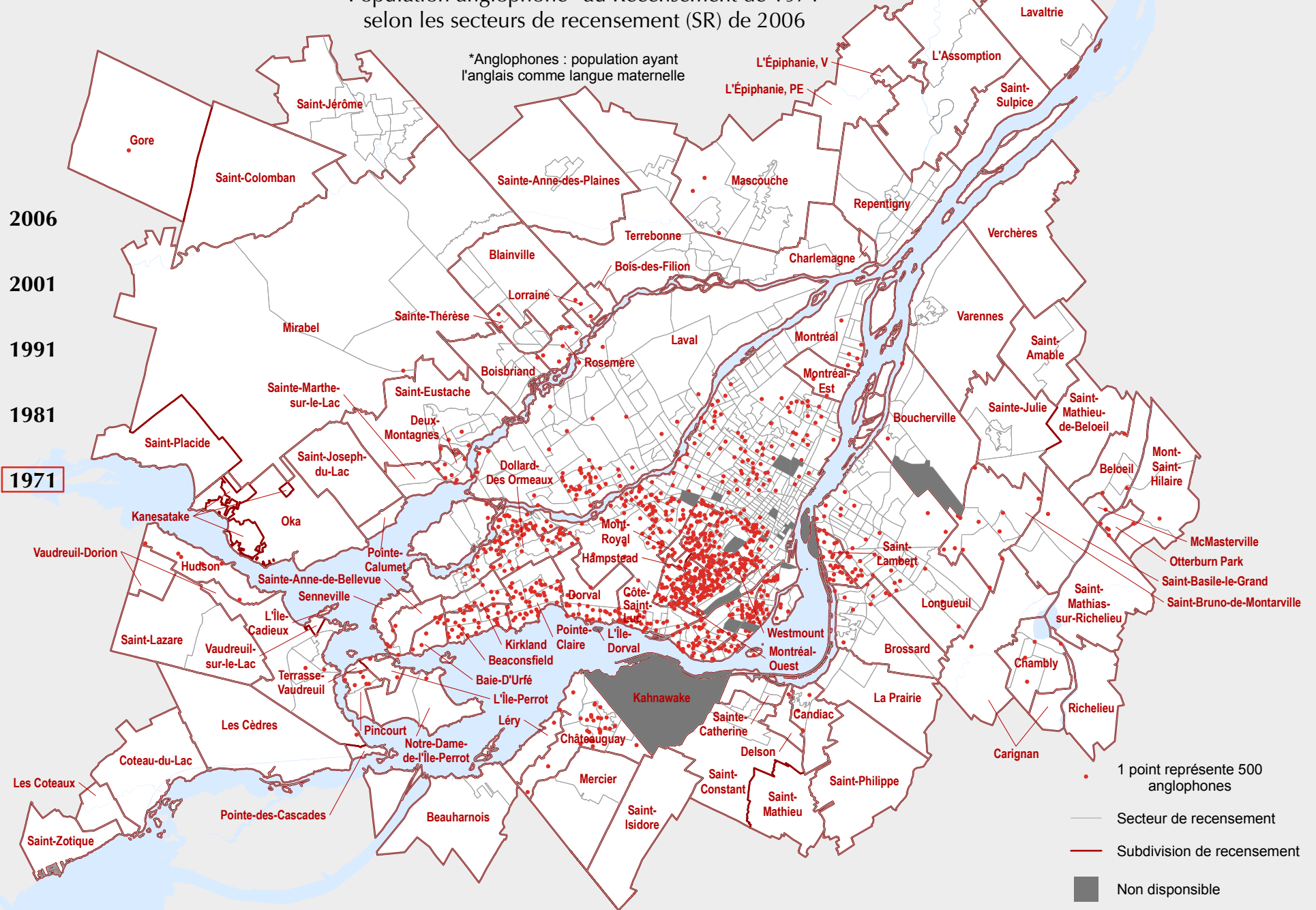


# RMR de Montréal

Population anglophone\* au Recensement de 1971  
selon les secteurs de recensement (SR) de 2006

\*Anglophones : population ayant l'anglais comme langue maternelle



# RMR de Montréal

Population anglophone\* au Recensement de 1981  
selon les secteurs de recensement (SR) de 2006

\*Anglophones : population ayant l'anglais comme langue maternelle

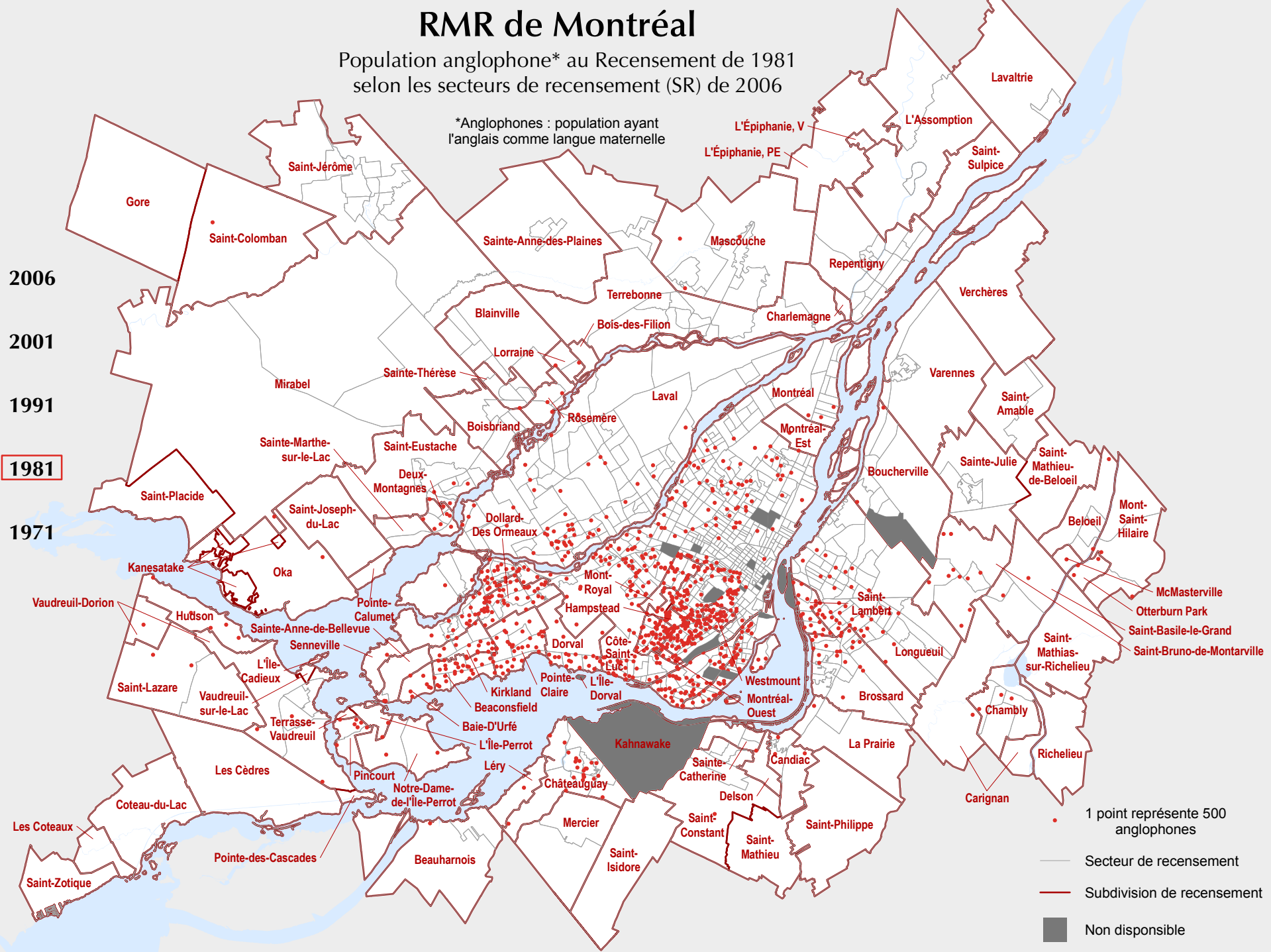
2006

2001

1991

**1981**

1971



1 point représente 500 anglophones

Secteur de recensement

Subdivision de recensement

Non disponible

# RMR de Montréal

Population anglophone\* au Recensement de 1991  
selon les secteurs de recensement (SR) de 2006

\*Anglophones : population ayant l'anglais comme langue maternelle

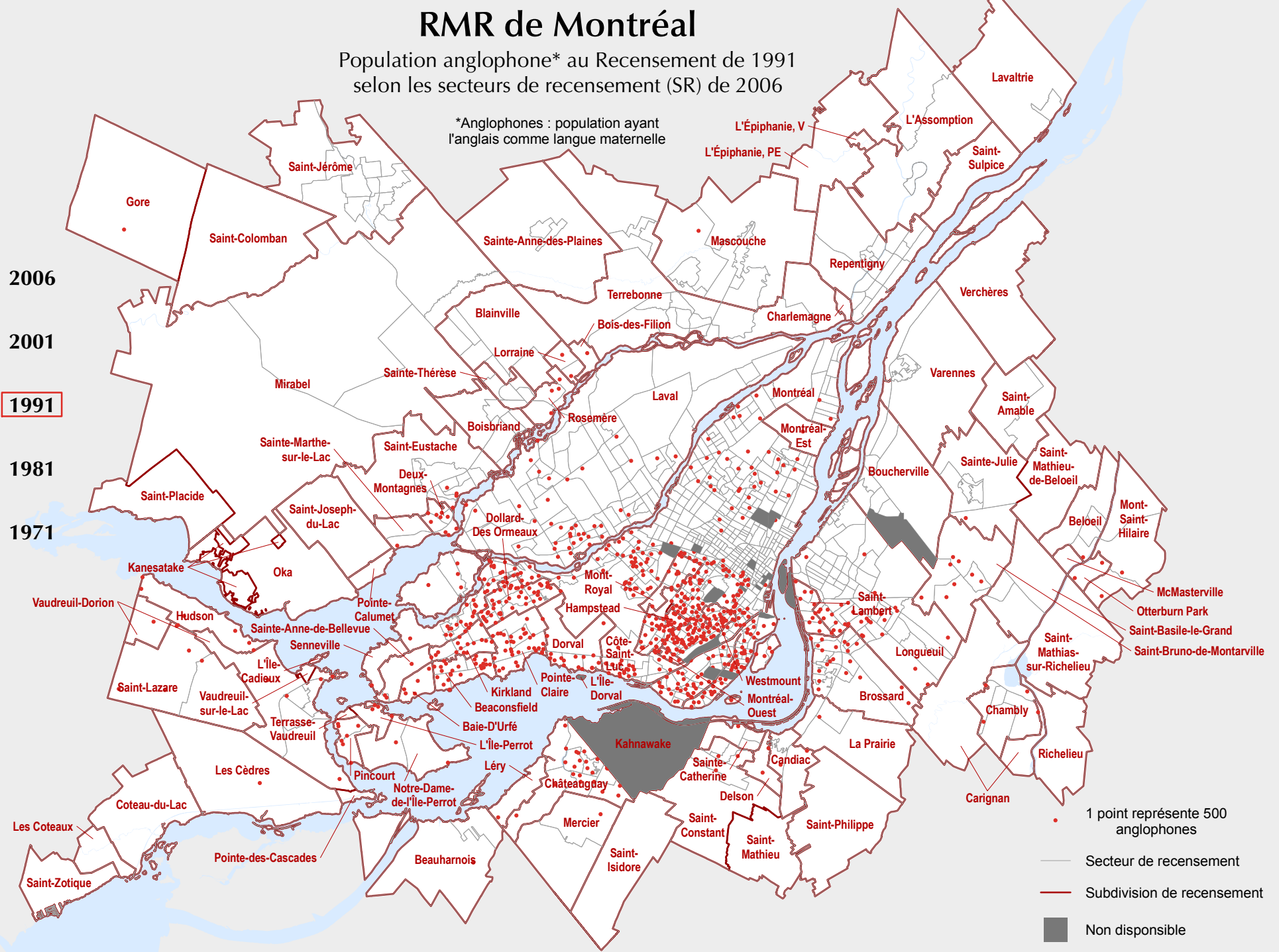
2006

2001

1991

1981

1971



1 point représente 500 anglophones

Secteur de recensement

Subdivision de recensement

Non disponible

# RMR de Montréal

Population anglophone\* au Recensement de 2001  
selon les secteurs de recensement (SR) de 2006

\*Anglophones : population ayant l'anglais comme langue maternelle

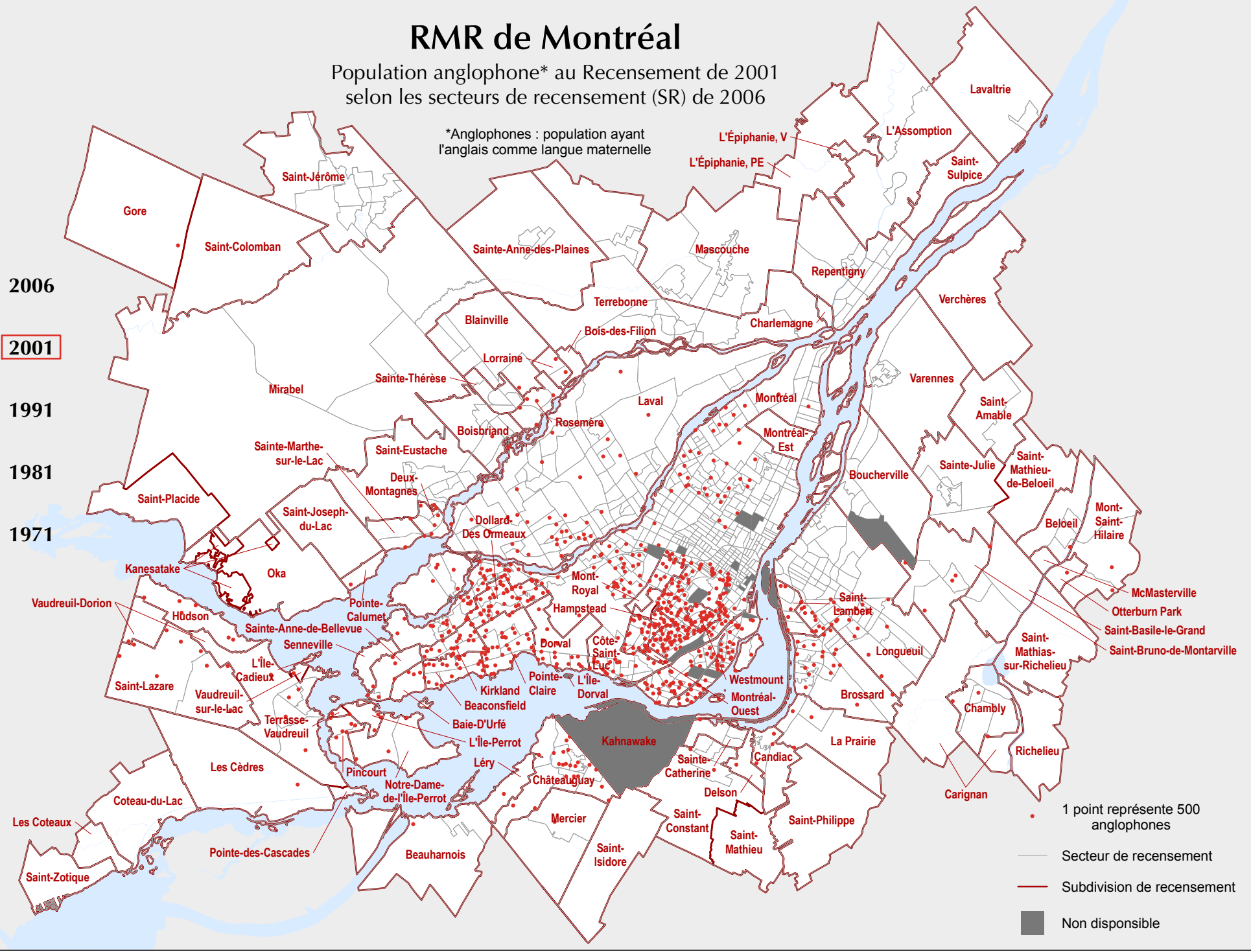
2006

2001

1991

1981

1971



1 point représente 500 anglophones

— Secteur de recensement

— Subdivision de recensement

■ Non disponible

# RMR de Montréal

Population anglophone\* au Recensement de 2006  
selon les secteurs de recensement (SR) de 2006

\*Anglophones : population ayant l'anglais comme langue maternelle

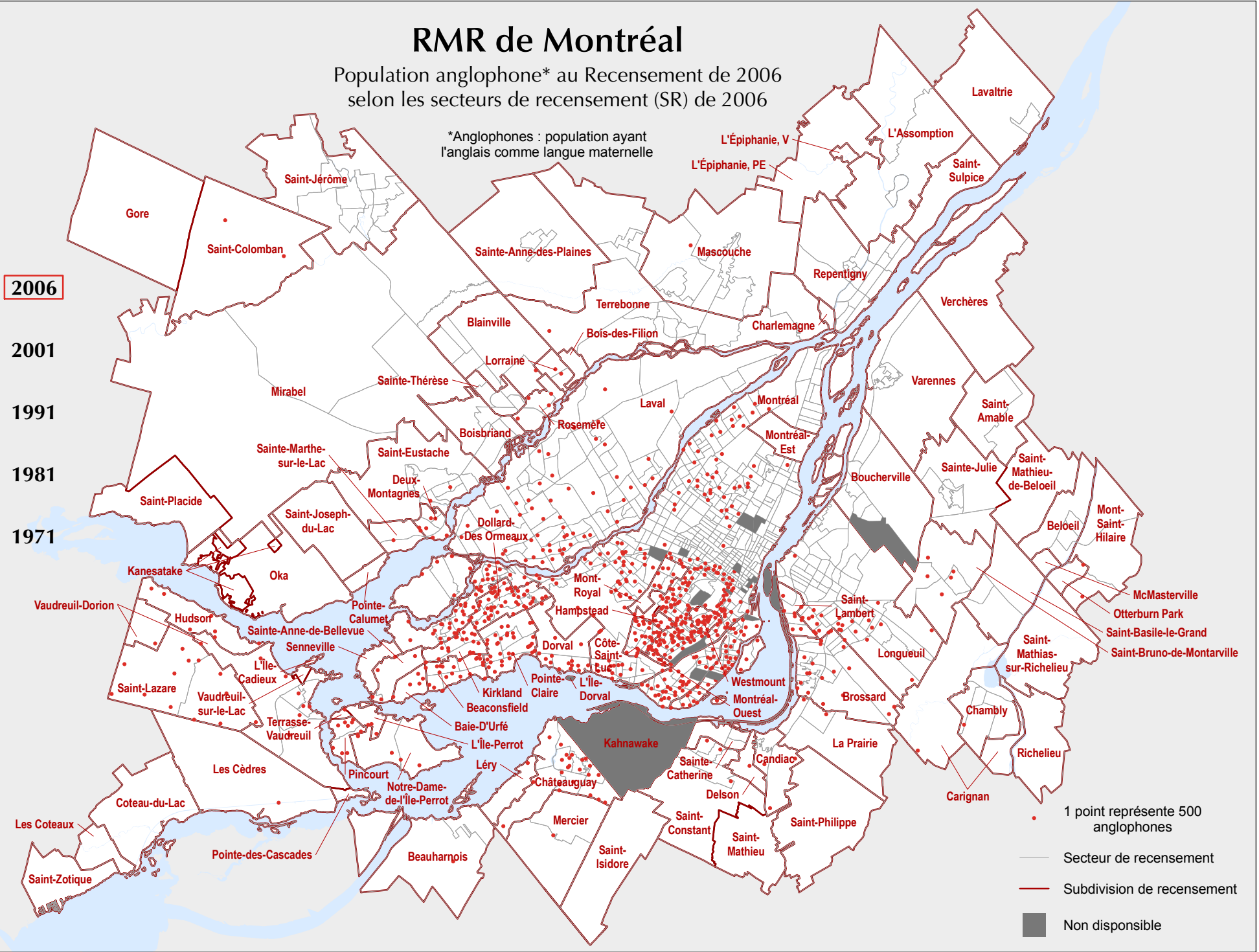
2006

2001

1991

1981

1971



1 point représente 500 anglophones

— Secteur de recensement

— Subdivision de recensement

■ Non disponible