

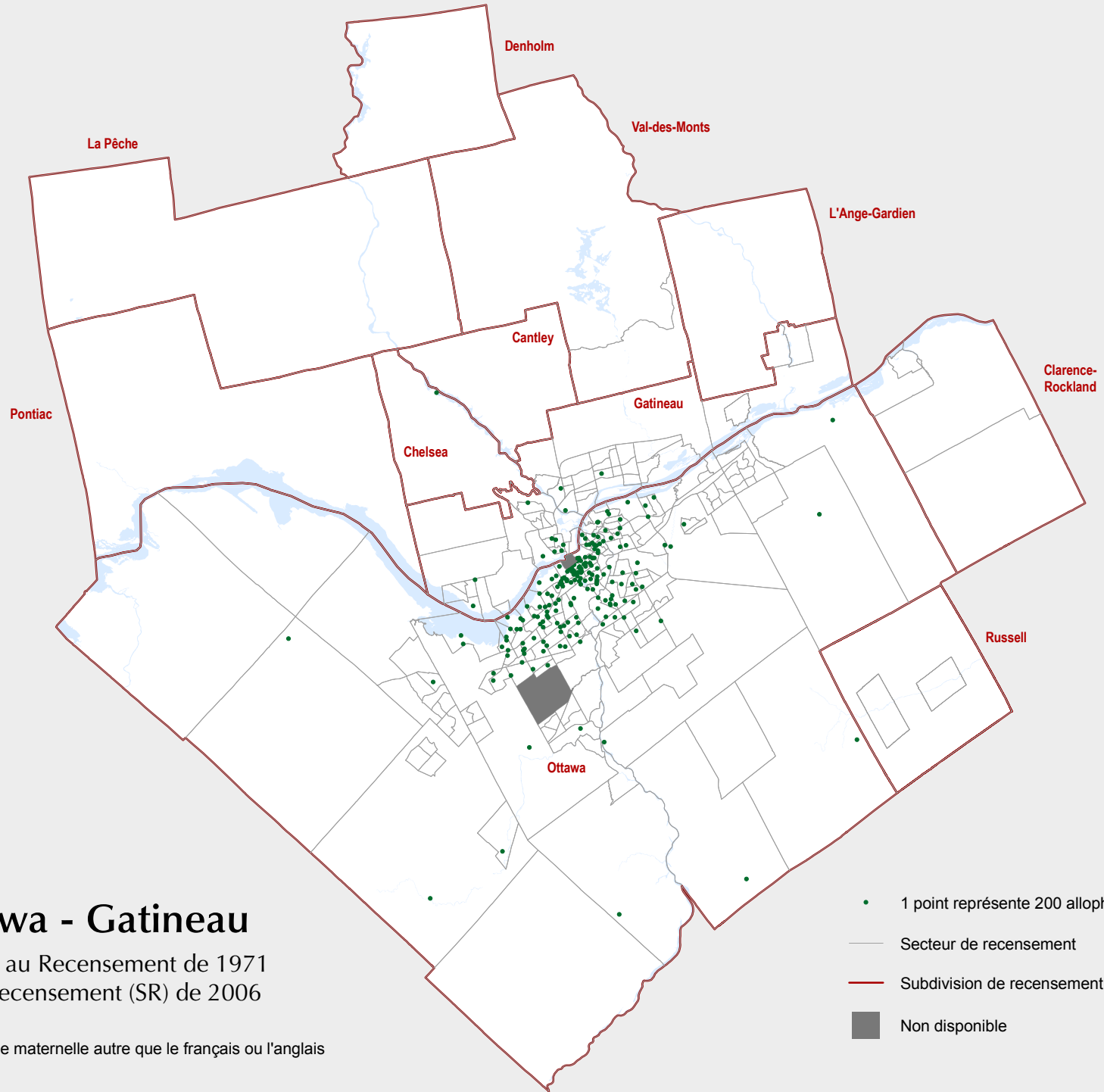
2006

2001

1991

1981

1971



RMR d'Ottawa - Gatineau

Population allophone* au Recensement de 1971
selon les secteurs de recensement (SR) de 2006

*Allophones : population ayant une langue maternelle autre que le français ou l'anglais

- 1 point représente 200 allophones
- Secteur de recensement
- Subdivision de recensement
- Non disponible

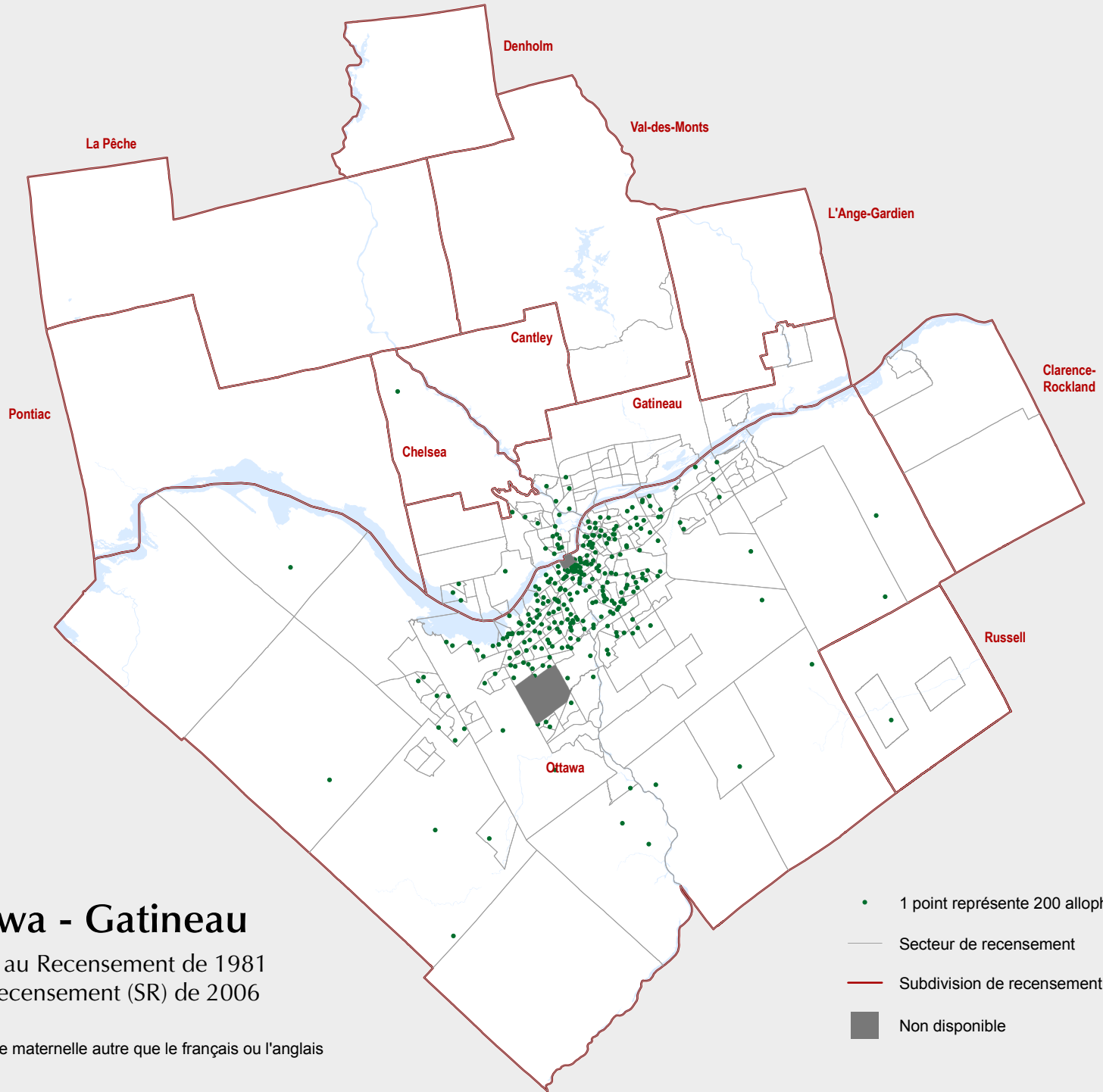
2006

2001

1991

1981

1971



RMR d'Ottawa - Gatineau

Population allophone* au Recensement de 1981
selon les secteurs de recensement (SR) de 2006

*Allophones : population ayant une langue maternelle autre que le français ou l'anglais

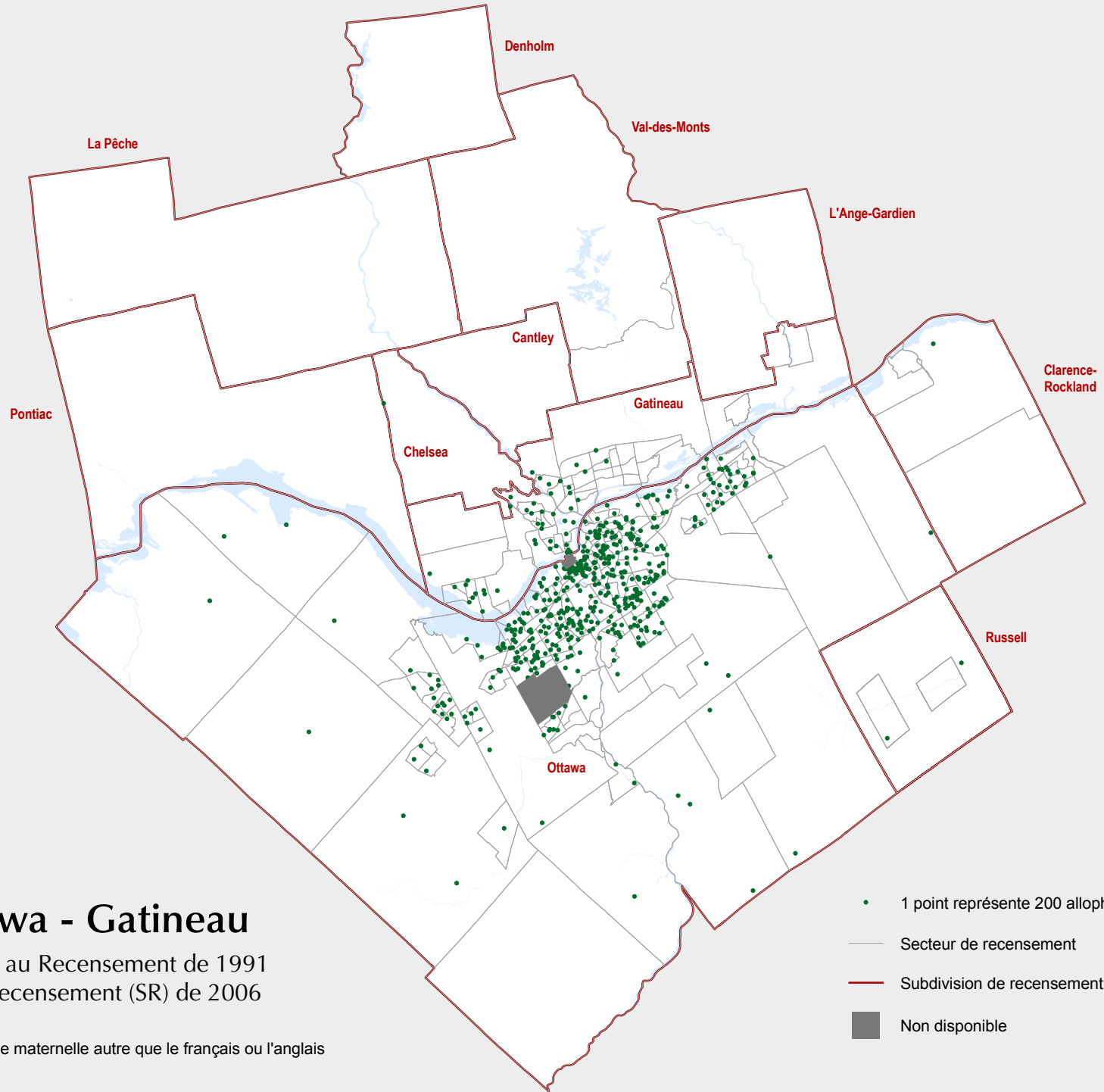
2006

2001

1991

1981

1971



RMR d'Ottawa - Gatineau

Population allophone* au Recensement de 1991
selon les secteurs de recensement (SR) de 2006

*Allophones : population ayant une langue maternelle autre que le français ou l'anglais

- 1 point représente 200 allophones
- Secteur de recensement
- Subdivision de recensement
- Non disponible

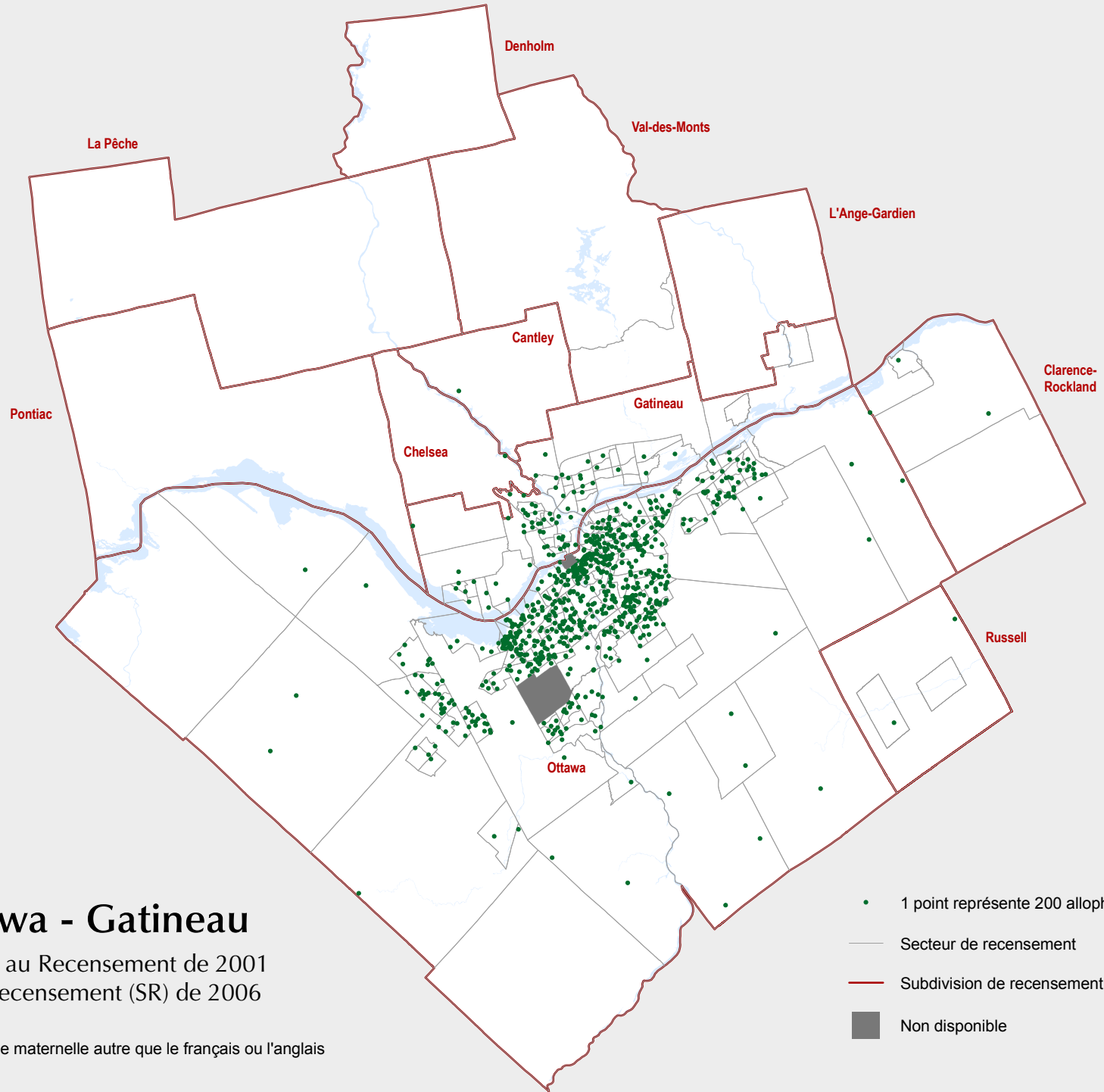
2006

2001

1991

1981

1971

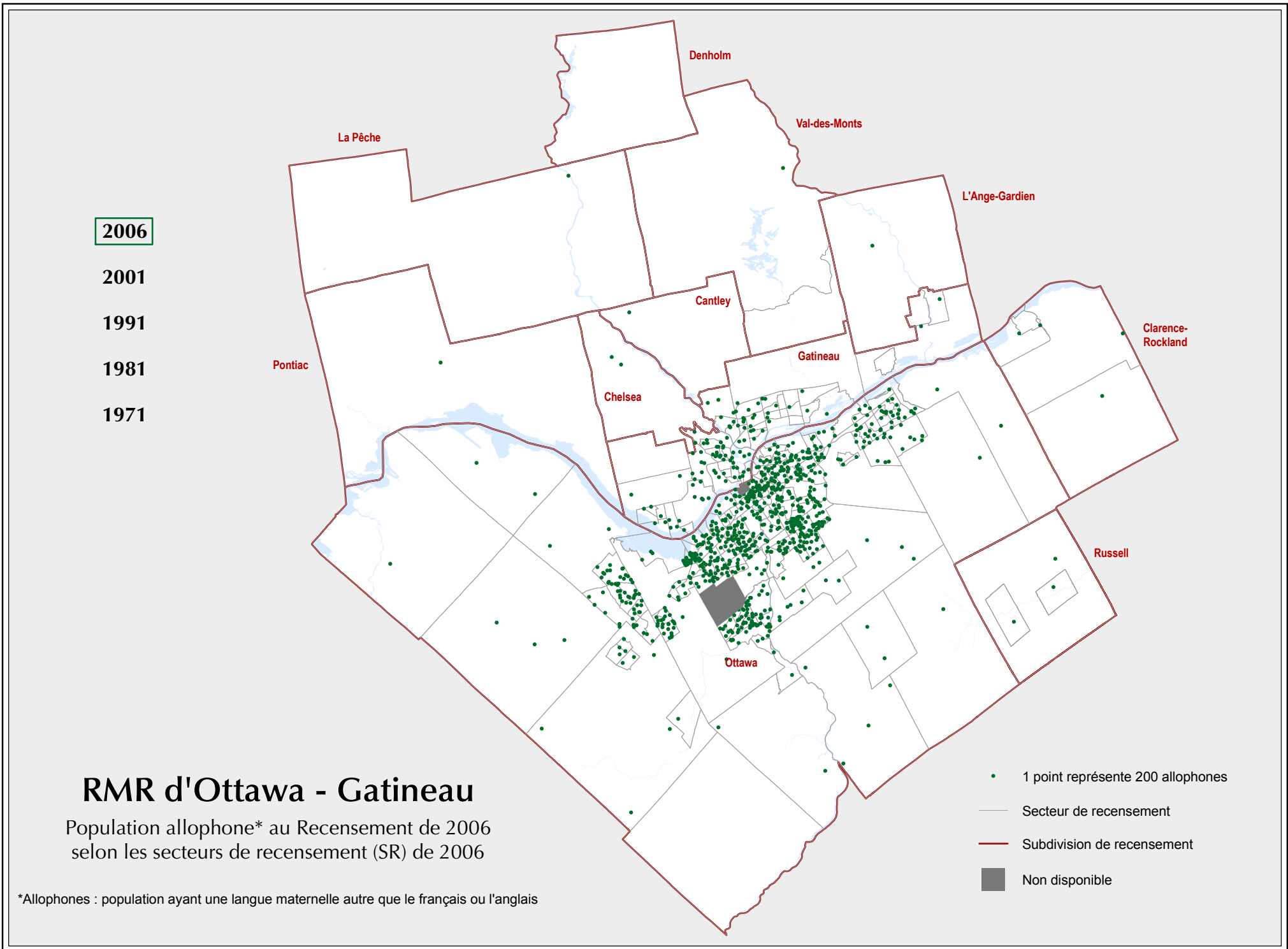


RMR d'Ottawa - Gatineau

Population allophone* au Recensement de 2001
selon les secteurs de recensement (SR) de 2006

*Allophones : population ayant une langue maternelle autre que le français ou l'anglais

- 1 point représente 200 allophones
- Secteur de recensement
- Subdivision de recensement
- Non disponible



2006

2001

1991

1981

1971

RMR d'Ottawa - Gatineau

Population allophone* au Recensement de 2006
selon les secteurs de recensement (SR) de 2006

*Allophones : population ayant une langue maternelle autre que le français ou l'anglais

- 1 point représente 200 allophones
- Secteur de recensement
- Subdivision de recensement
- Non disponible