

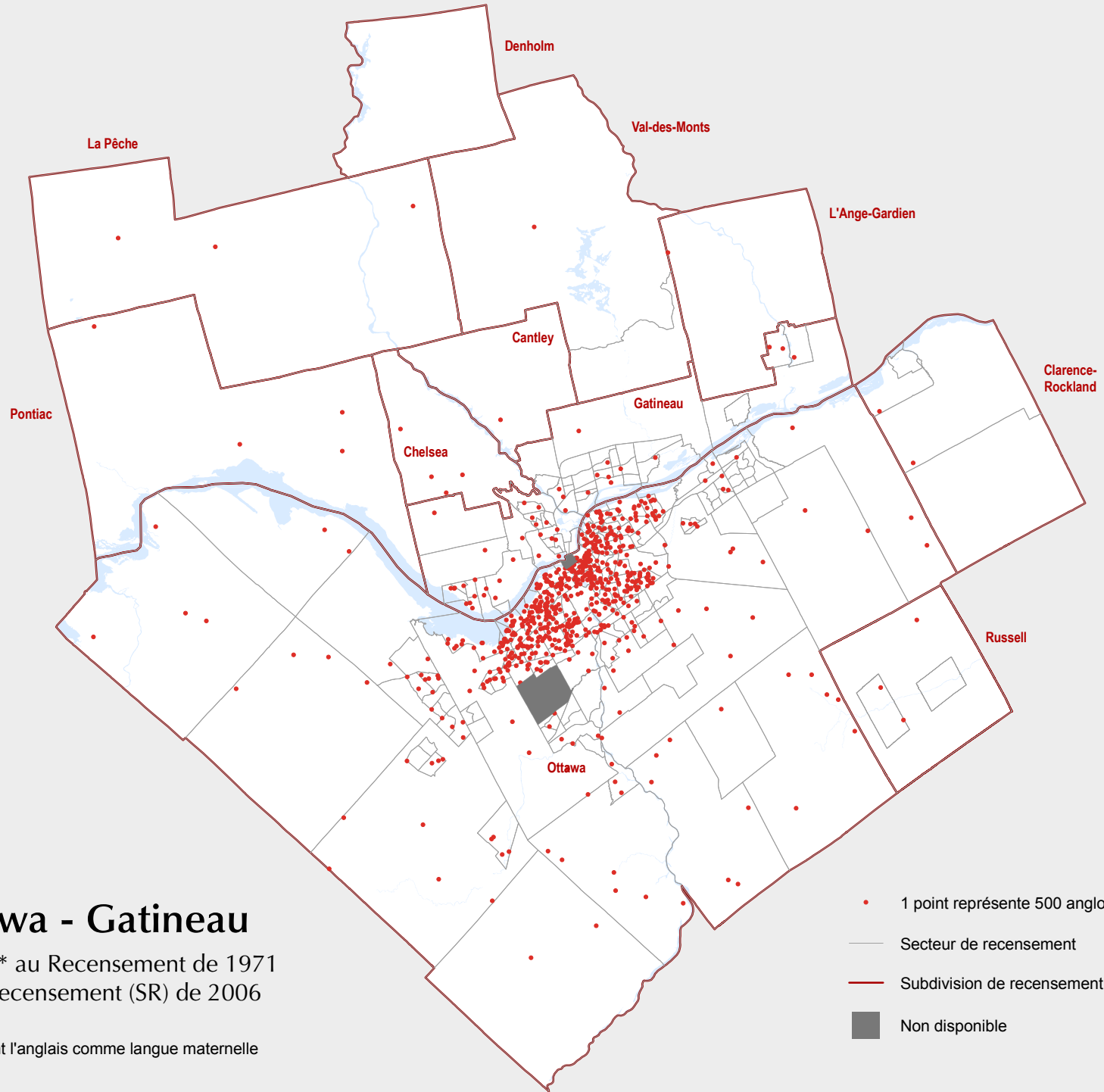
2006

2001

1991

1981

1971



## RMR d'Ottawa - Gatineau

Population anglophone\* au Recensement de 1971  
selon les secteurs de recensement (SR) de 2006

\*Anglophones : population ayant l'anglais comme langue maternelle

- 1 point représente 500 anglophones
- Secteur de recensement
- Subdivision de recensement
- Non disponible

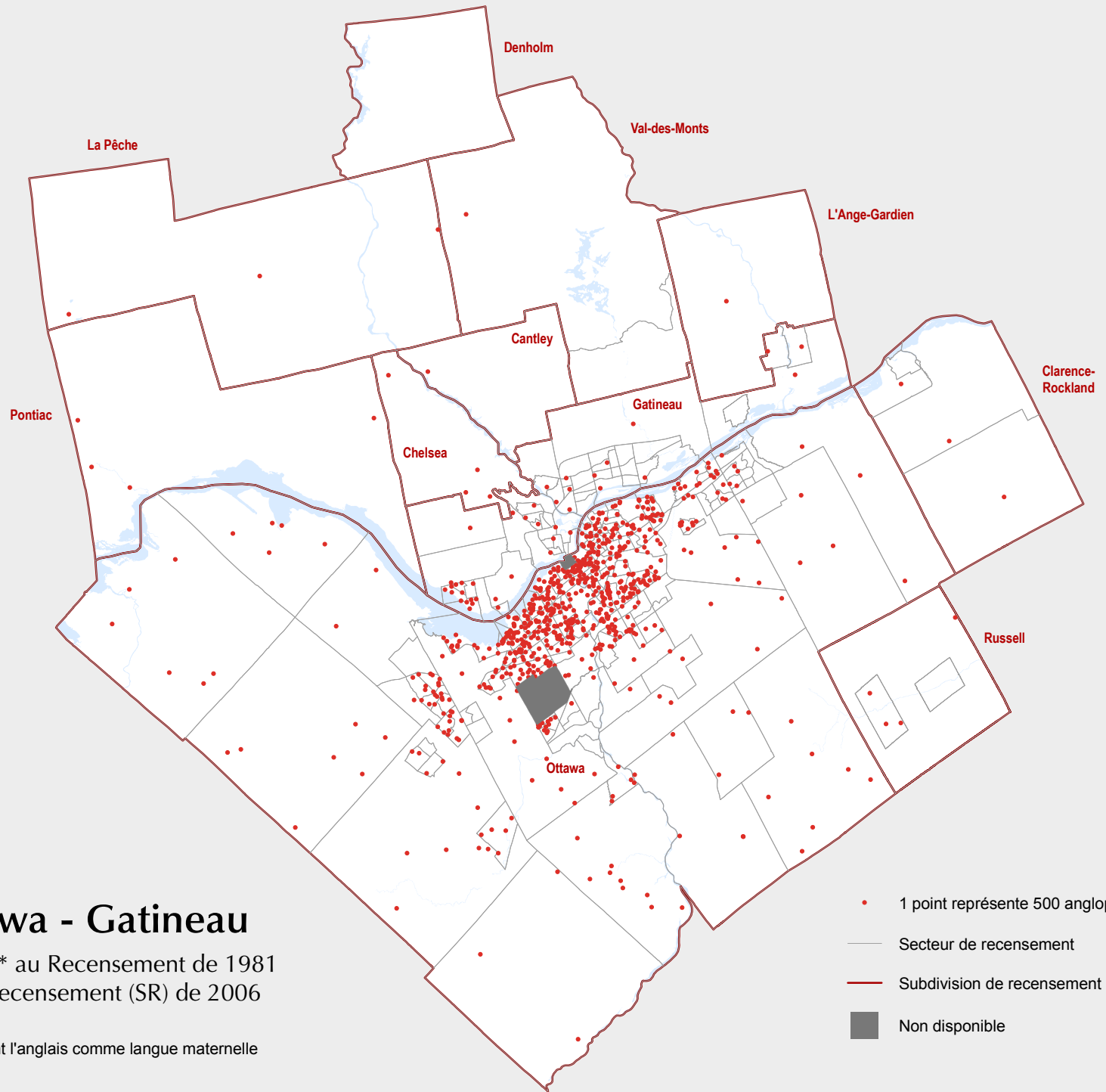
2006

2001

1991

1981

1971



## RMR d'Ottawa - Gatineau

Population anglophone\* au Recensement de 1981  
selon les secteurs de recensement (SR) de 2006

\*Anglophones : population ayant l'anglais comme langue maternelle

- 1 point représente 500 anglophones
- Secteur de recensement
- Subdivision de recensement
- Non disponible

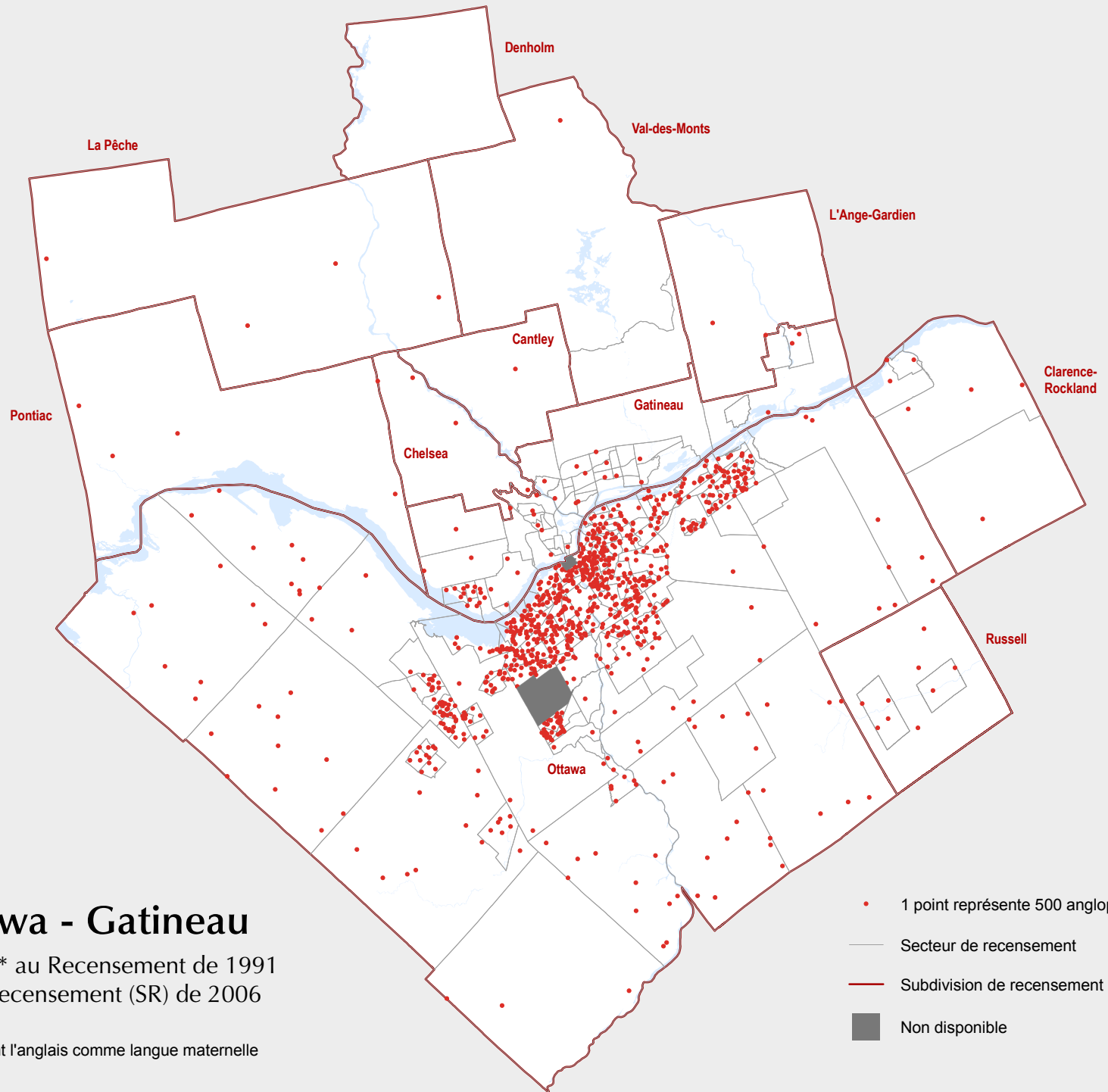
2006

2001

1991

1981

1971



## RMR d'Ottawa - Gatineau

Population anglophone\* au Recensement de 1991  
selon les secteurs de recensement (SR) de 2006

\*Anglophones : population ayant l'anglais comme langue maternelle

- 1 point représente 500 anglophones
- Secteur de recensement
- Subdivision de recensement
- Non disponible

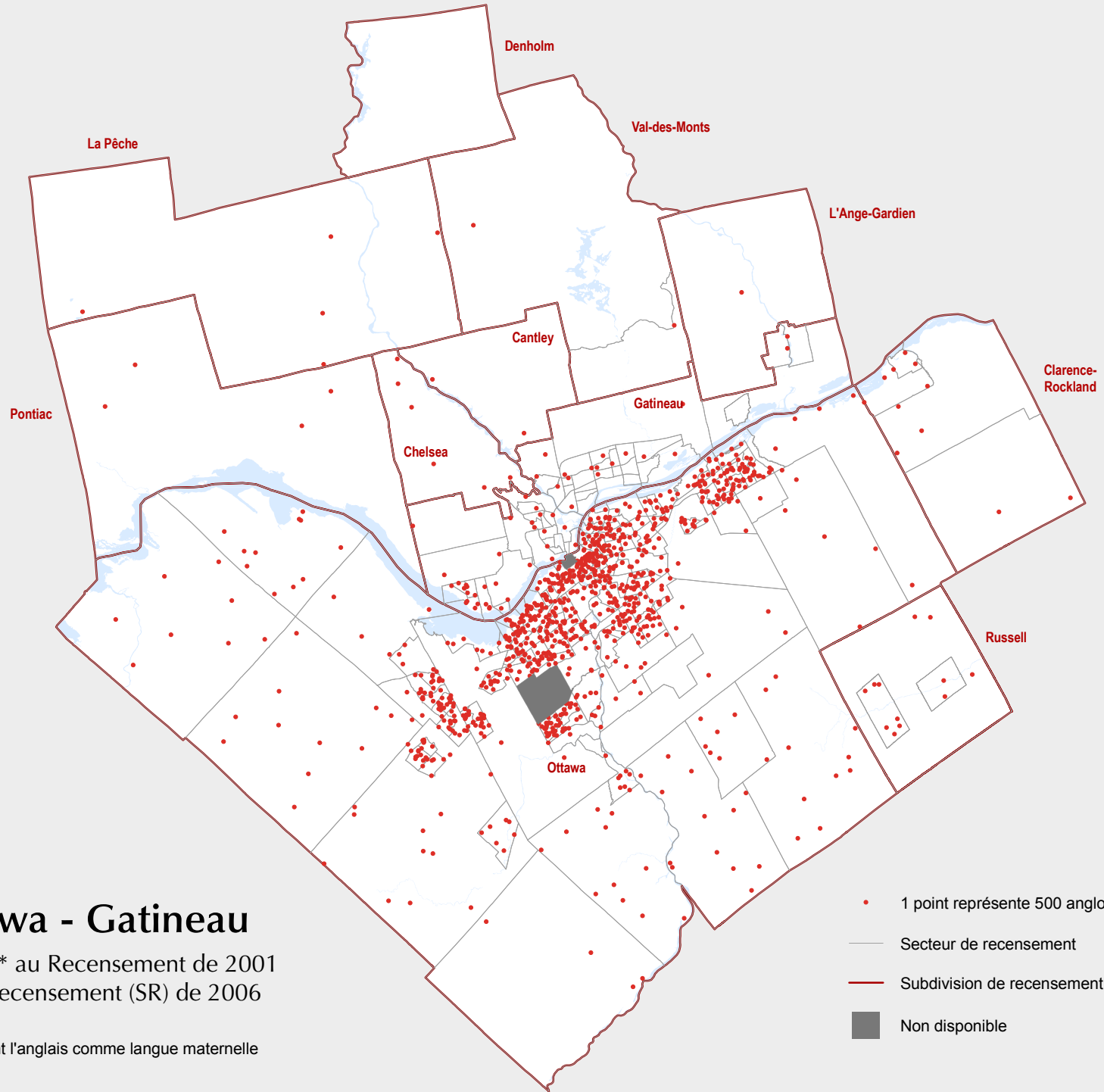
2006

2001

1991

1981

1971

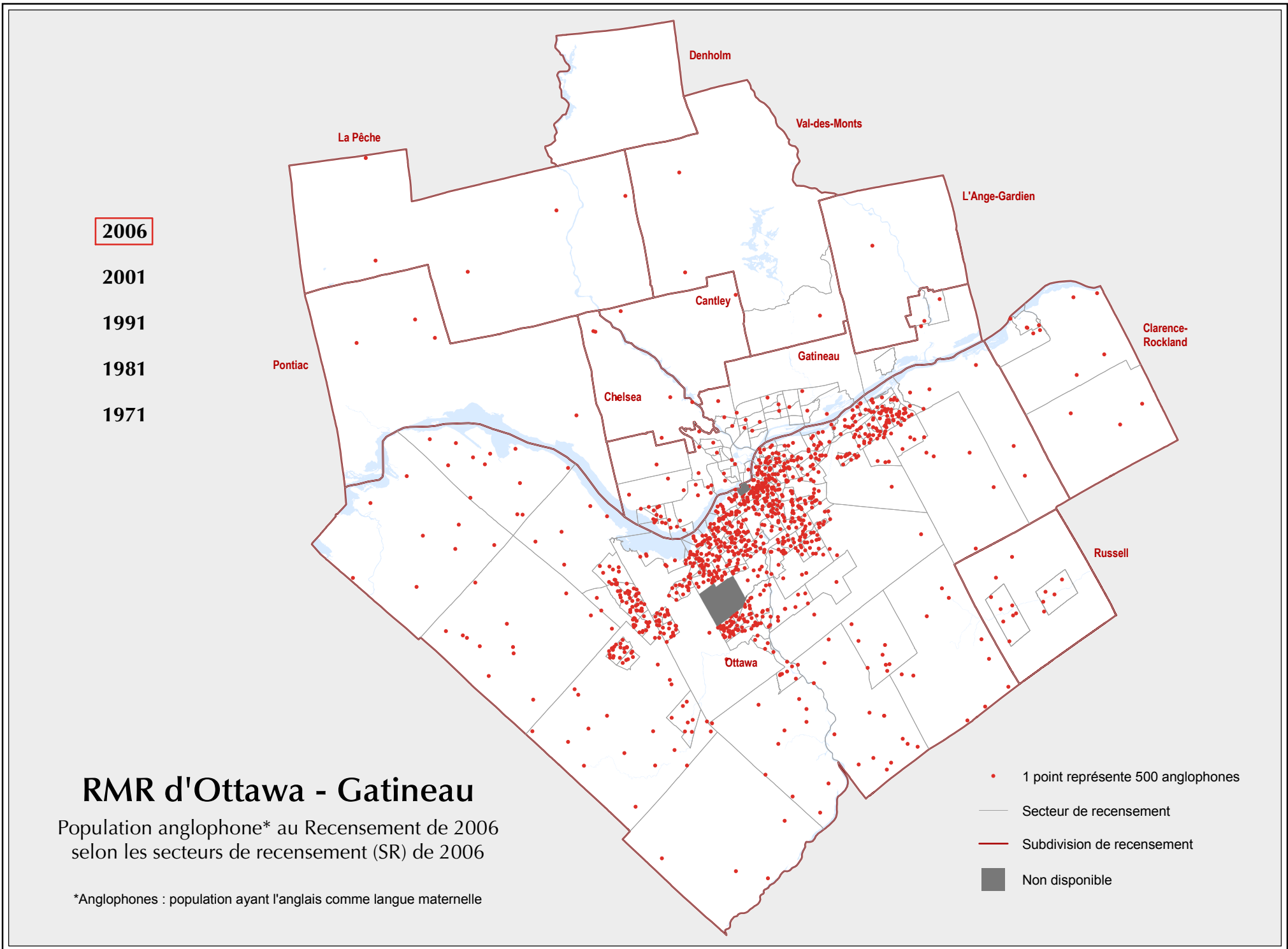


## RMR d'Ottawa - Gatineau

Population anglophone\* au Recensement de 2001  
selon les secteurs de recensement (SR) de 2006

\*Anglophones : population ayant l'anglais comme langue maternelle

- 1 point représente 500 anglophones
- Secteur de recensement
- Subdivision de recensement
- Non disponible



2006

2001

1991

1981

1971

# RMR d'Ottawa - Gatineau

Population anglophone\* au Recensement de 2006  
selon les secteurs de recensement (SR) de 2006

\*Anglophones : population ayant l'anglais comme langue maternelle

- 1 point représente 500 anglophones
- Secteur de recensement
- Subdivision de recensement
- Non disponible