

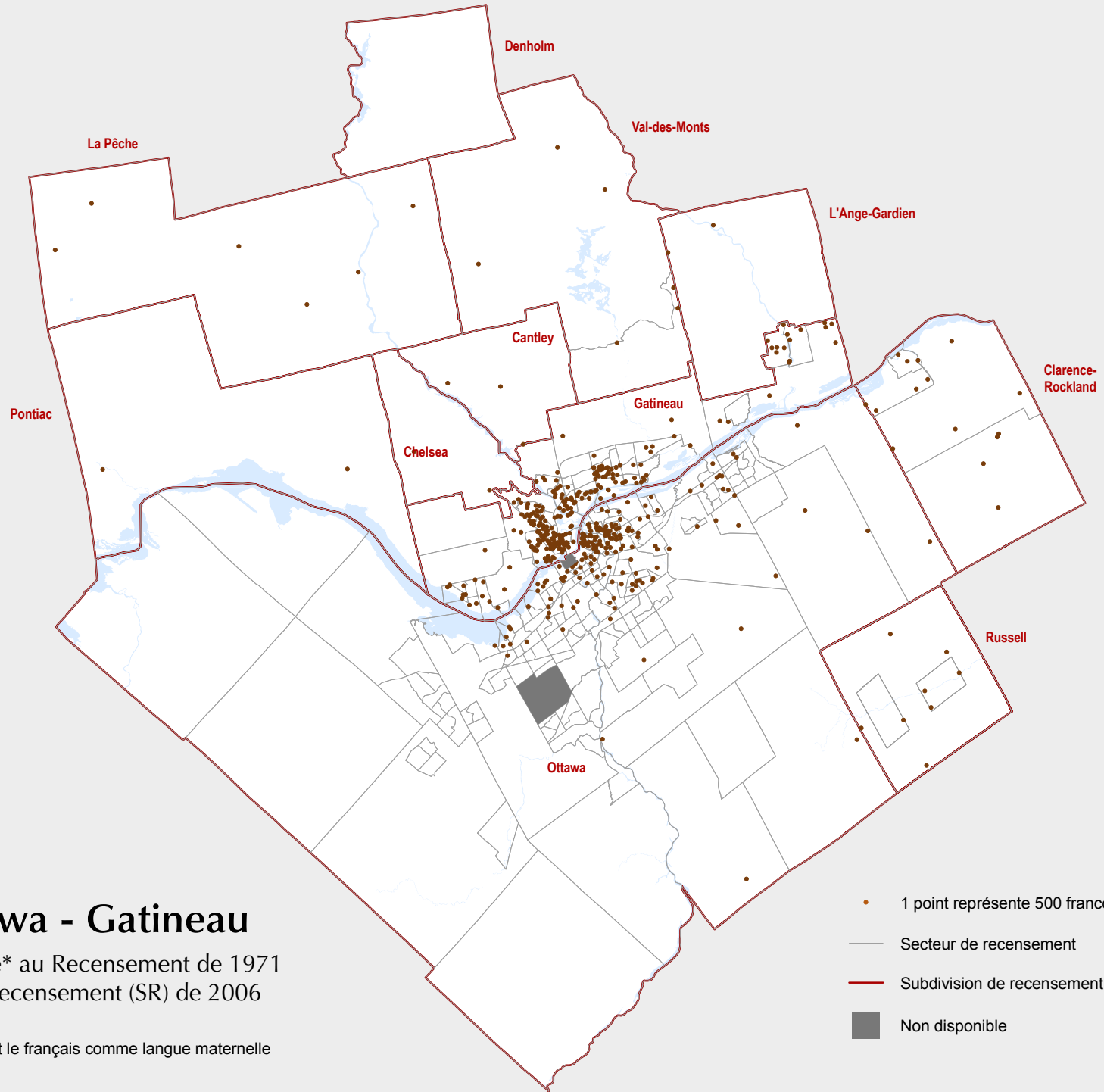
2006

2001

1991

1981

1971



RMR d'Ottawa - Gatineau

Population francophone* au Recensement de 1971
selon les secteurs de recensement (SR) de 2006

*Francophones : population ayant le français comme langue maternelle

- 1 point représente 500 francophones
- Secteur de recensement
- Subdivision de recensement
- Non disponible

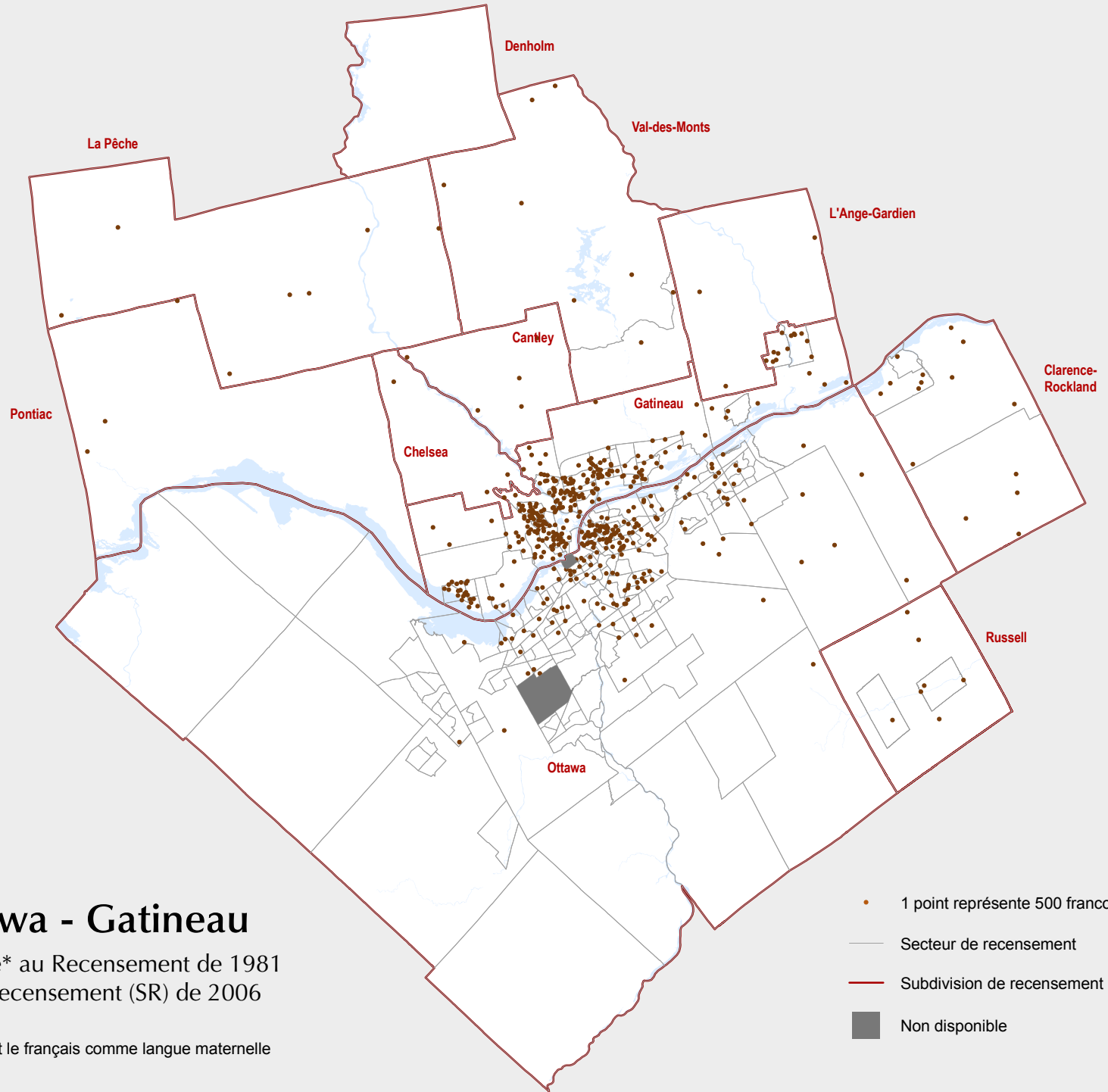
2006

2001

1991

1981

1971



RMR d'Ottawa - Gatineau

Population francophone* au Recensement de 1981
selon les secteurs de recensement (SR) de 2006

*Francophones : population ayant le français comme langue maternelle

- 1 point représente 500 francophones
- Secteur de recensement
- Subdivision de recensement
- Non disponible

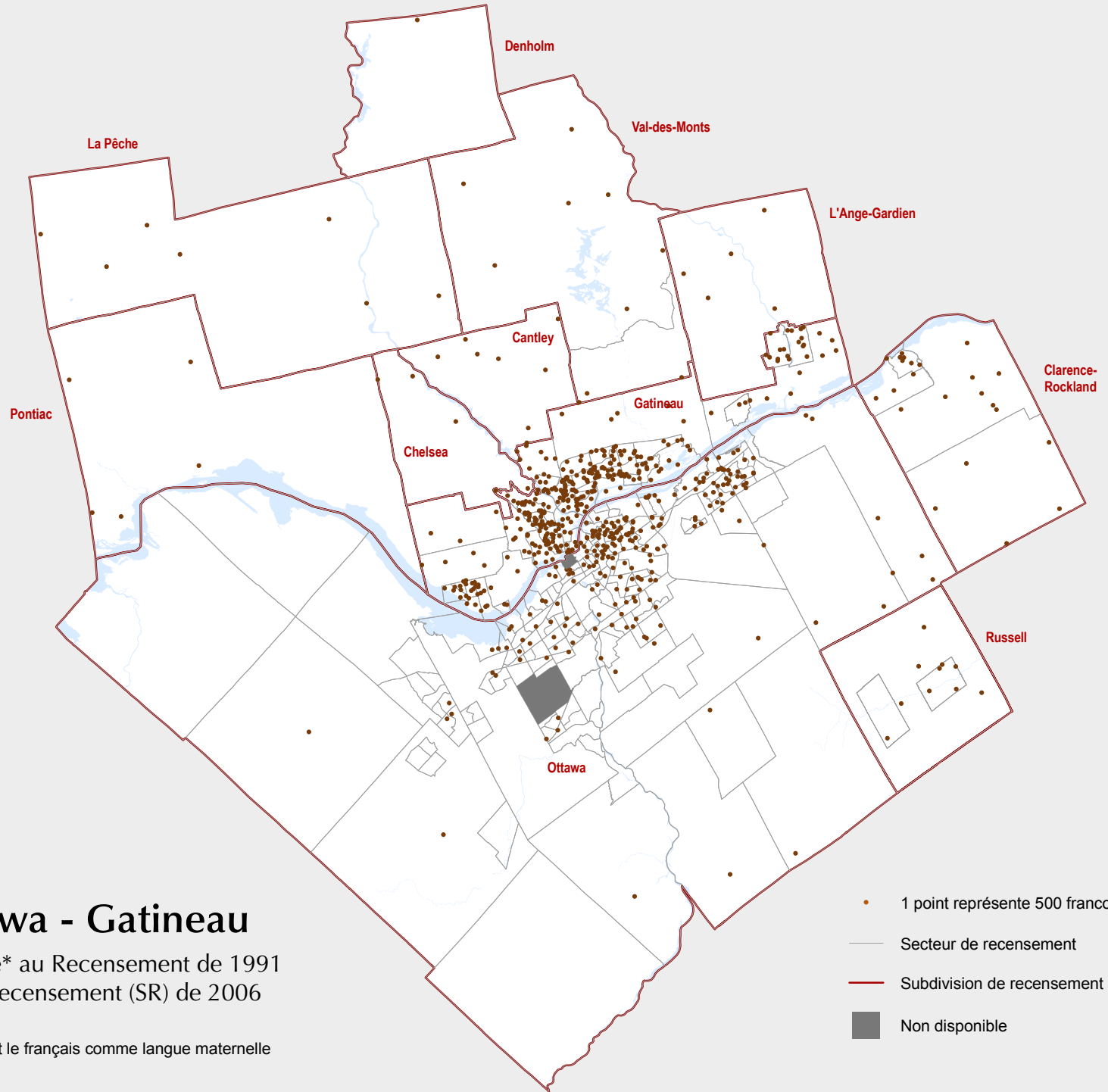
2006

2001

1991

1981

1971



RMR d'Ottawa - Gatineau

Population francophone* au Recensement de 1991
selon les secteurs de recensement (SR) de 2006

*Francophones : population ayant le français comme langue maternelle

- 1 point représente 500 francophones
- Secteur de recensement
- Subdivision de recensement
- Non disponible

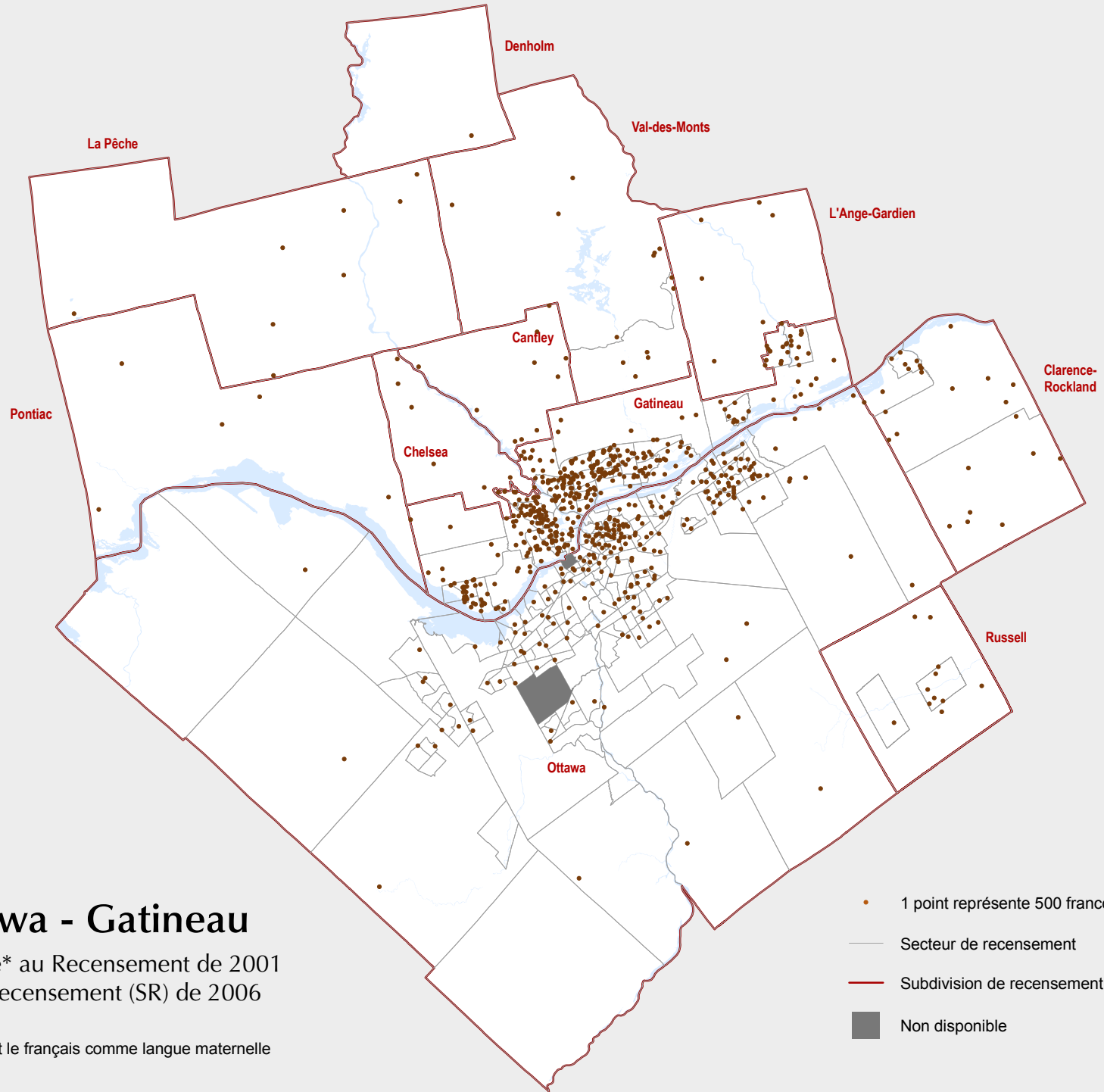
2006

2001

1991

1981

1971



RMR d'Ottawa - Gatineau

Population francophone* au Recensement de 2001
selon les secteurs de recensement (SR) de 2006

*Francophones : population ayant le français comme langue maternelle



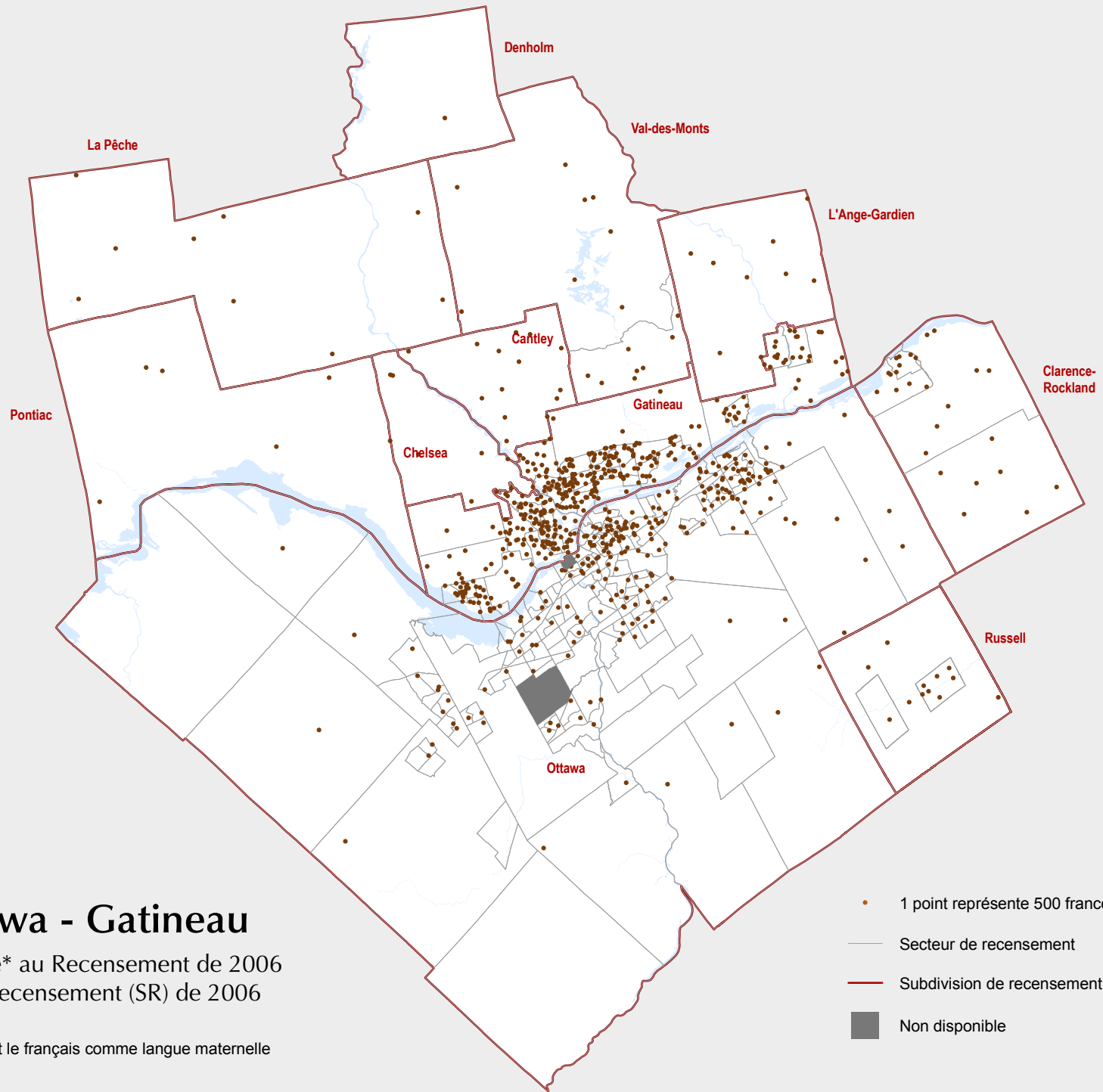
2006

2001

1991

1981

1971



RMR d'Ottawa - Gatineau

Population francophone* au Recensement de 2006
selon les secteurs de recensement (SR) de 2006

*Francophones : population ayant le français comme langue maternelle