

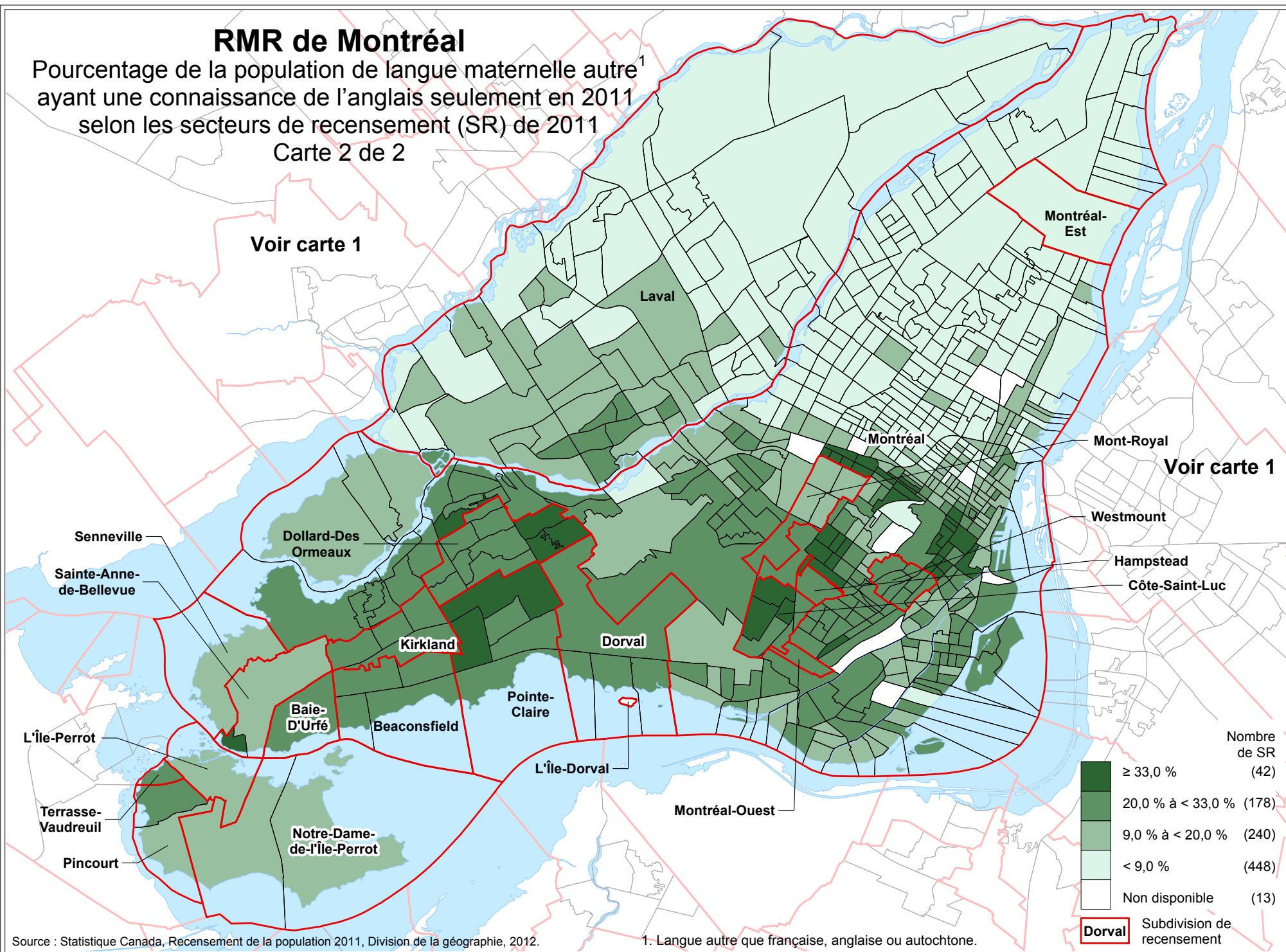
RMR de Montréal

Pourcentage de la population de langue maternelle autre¹
ayant une connaissance de l'anglais seulement en 2011
selon les secteurs de recensement (SR) de 2011

Carte 2 de 2

Voir carte 1

Voir carte 1



Source : Statistique Canada, Recensement de la population 2011, Division de la géographie, 2012.

1. Langue autre que française, anglaise ou autochtone.