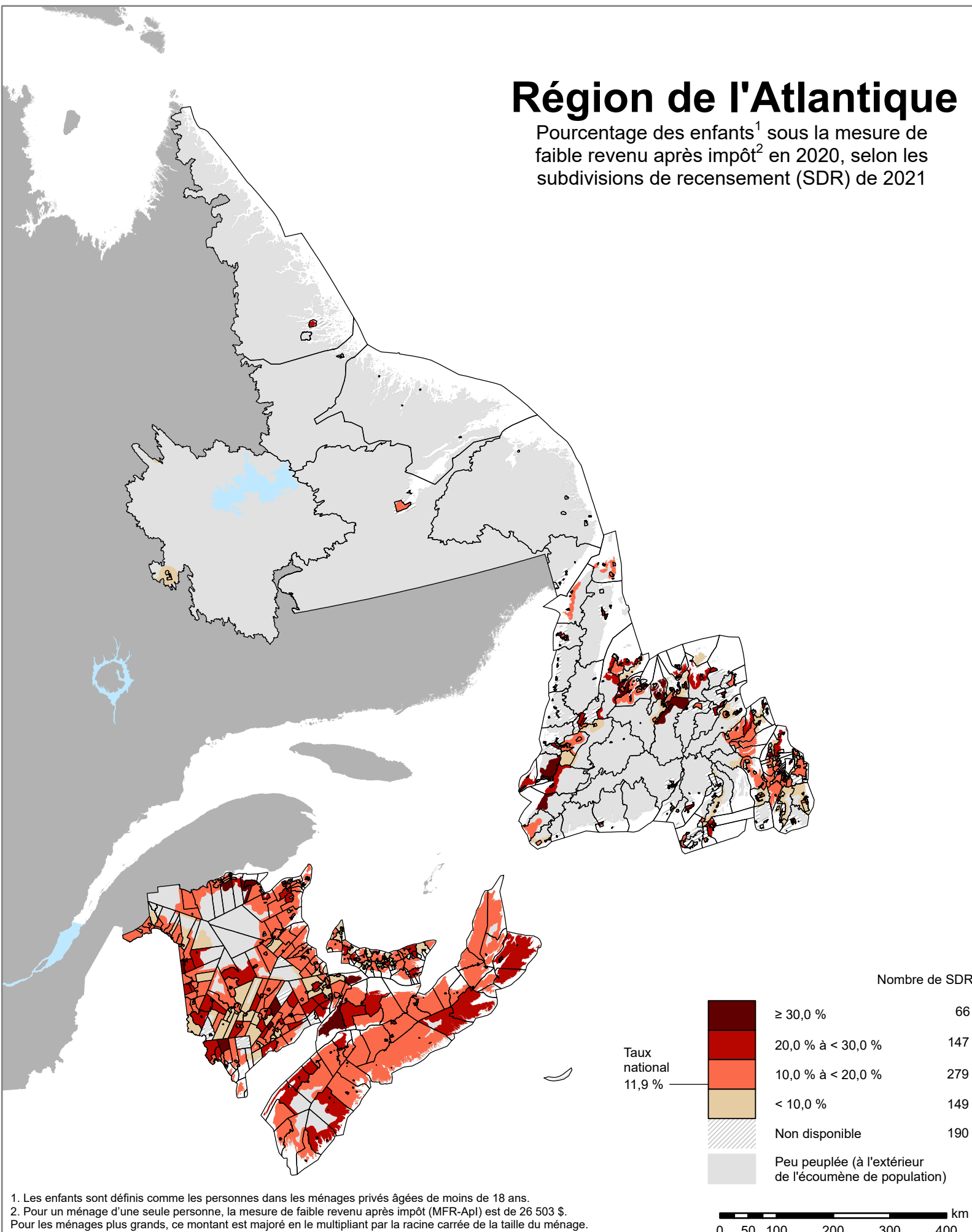


Région de l'Atlantique

Pourcentage des enfants¹ sous la mesure de faible revenu après impôt² en 2020, selon les subdivisions de recensement (SDR) de 2021



		Nombre de SDR
	≥ 30,0 %	66
	20,0 % à < 30,0 %	147
	10,0 % à < 20,0 %	279
	< 10,0 %	149
	Non disponible	190
	Peu peuplée (à l'extérieur de l'écoumène de population)	

1. Les enfants sont définis comme les personnes dans les ménages privés âgées de moins de 18 ans.
 2. Pour un ménage d'une seule personne, la mesure de faible revenu après impôt (MFR-ApI) est de 26 503 \$. Pour les ménages plus grands, ce montant est majoré en le multipliant par la racine carrée de la taille du ménage.