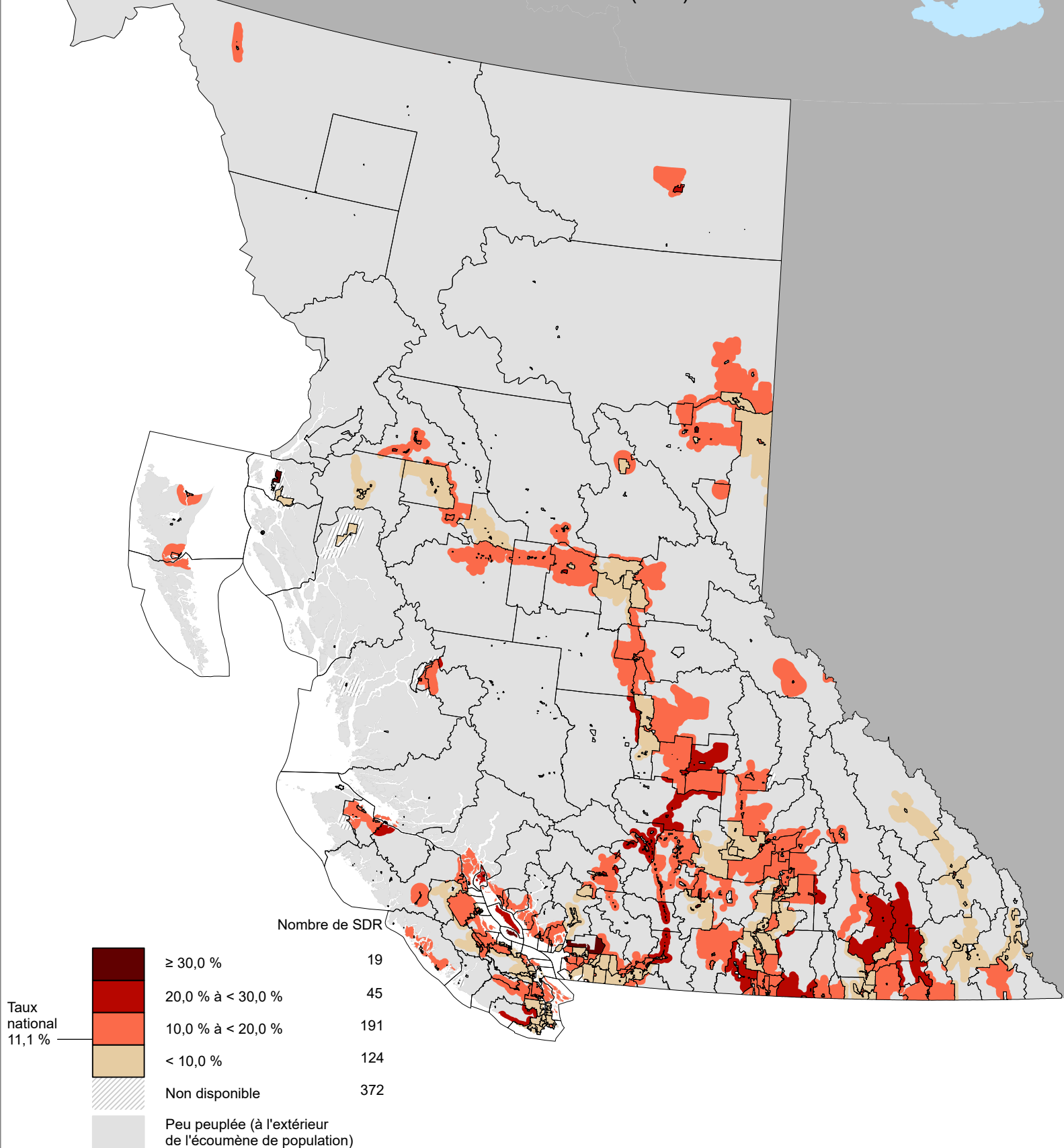


Région de la Colombie-Britannique

Pourcentage de la population sous la mesure de faible revenu après impôt¹ en 2020, selon les subdivisions de recensement (SDR) de 2021



1. Pour un ménage composé d'une seule personne, la mesure de faible revenu après impôt (MFR-ApI) est de 26 503 \$. Pour les ménages plus grands, ce montant est majoré en le multipliant par la racine carrée de la taille du ménage.

0 40 80 160 240 320 km



Statistique
Canada

Statistics
Canada

Source : Statistique Canada, Recensement de la population, 2021.

Canada