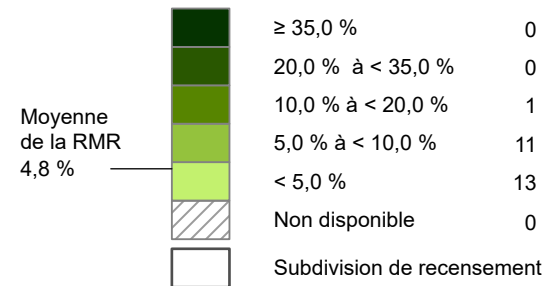


# RMR du Grand Sudbury

Pourcentage de travailleurs utilisant le français au travail, 2021, selon les aires de diffusion agrégées  
 Français utilisé principalement<sup>1</sup>, selon le lieu de résidence

Nombre d'ADA



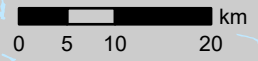
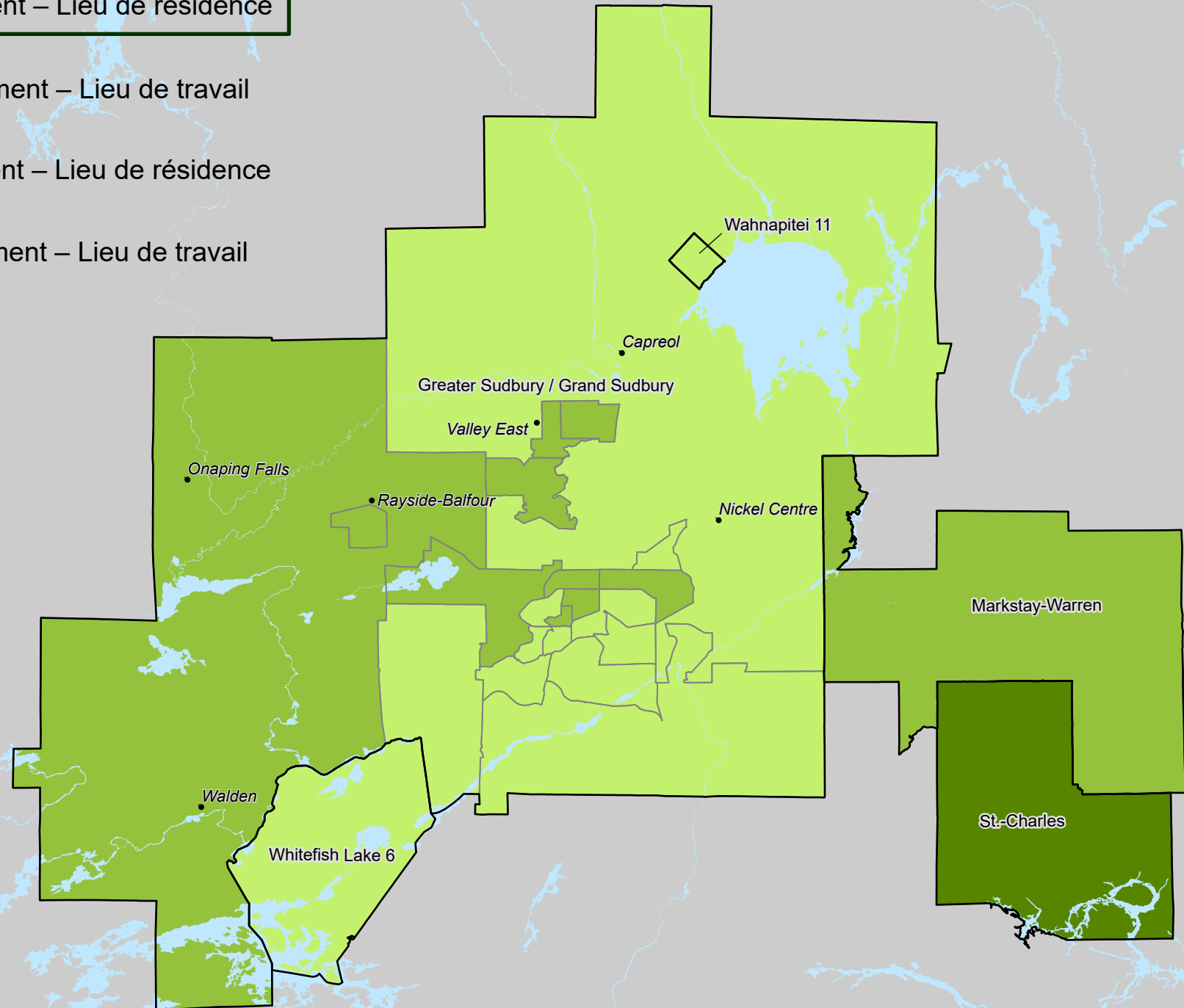
1. Français utilisé le plus souvent, excluant les cas où il était utilisé le plus souvent à égalité avec l'anglais.

Principalement – Lieu de résidence

Principalement – Lieu de travail

Régulièrement – Lieu de résidence

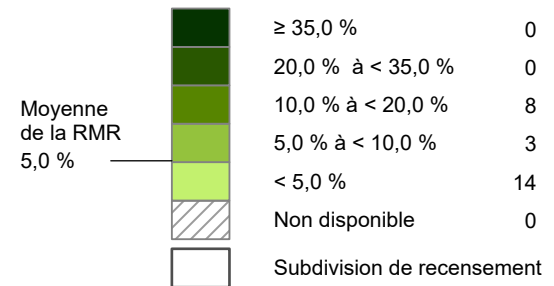
Régulièrement – Lieu de travail



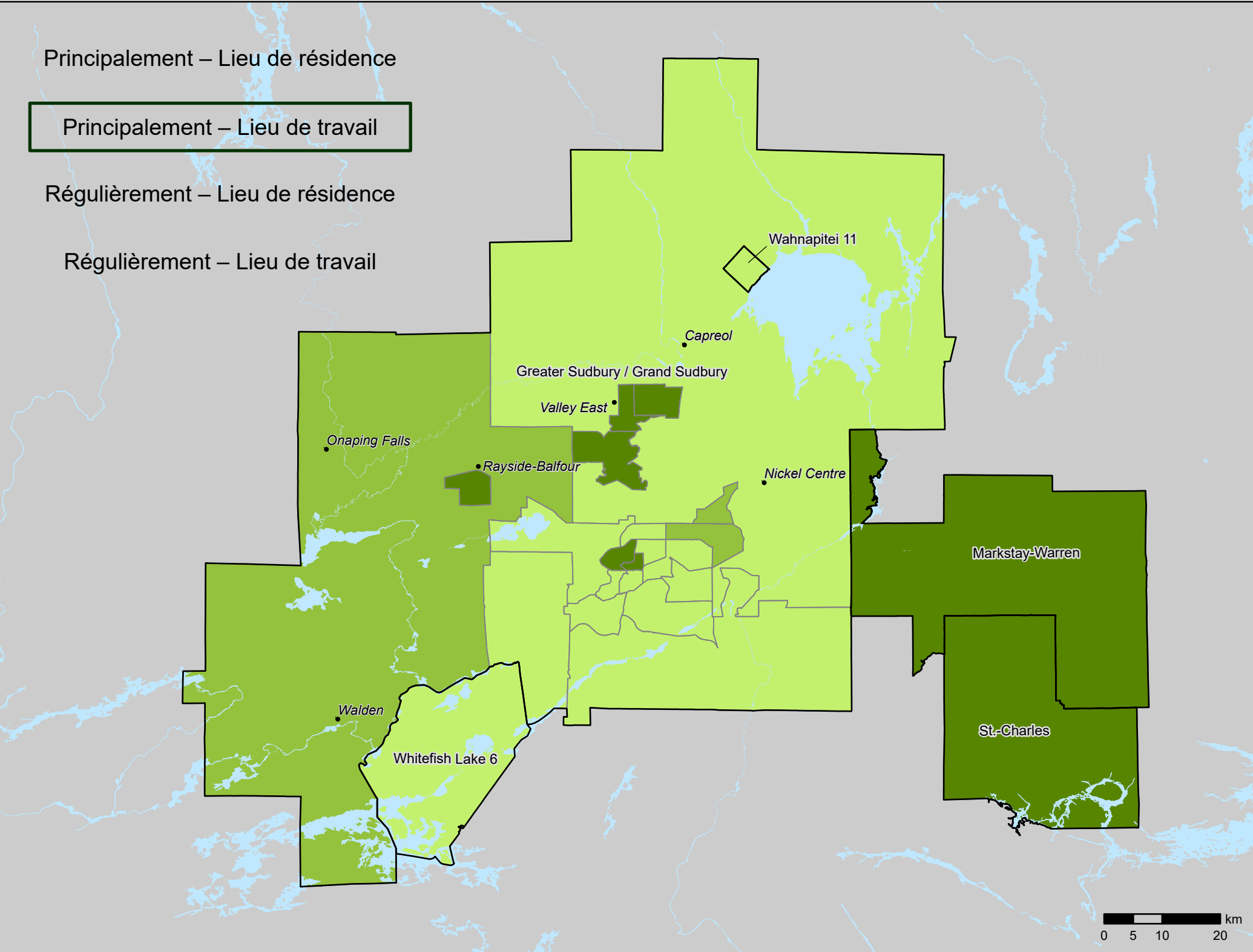
# RMR du Grand Sudbury

Pourcentage de travailleurs utilisant le français au travail, 2021, selon les aires de diffusion agrégées  
 Français utilisé principalement<sup>1</sup>, selon le lieu de travail<sup>2</sup>

Nombre d'ADA

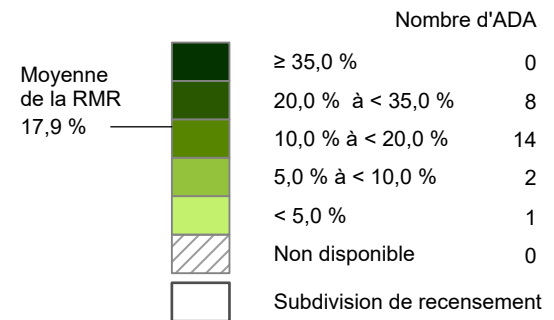


1. Français utilisé le plus souvent, excluant les cas où il était utilisé le plus souvent à égalité avec l'anglais.  
 2. Inclut uniquement les personnes ayant un lieu habituel de travail, et inclut celles travaillant habituellement à domicile.



# RMR du Grand Sudbury

Pourcentage de travailleurs utilisant le français au travail, 2021, selon les aires de diffusion agrégées  
 Français utilisé régulièrement, selon le lieu de résidence

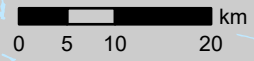
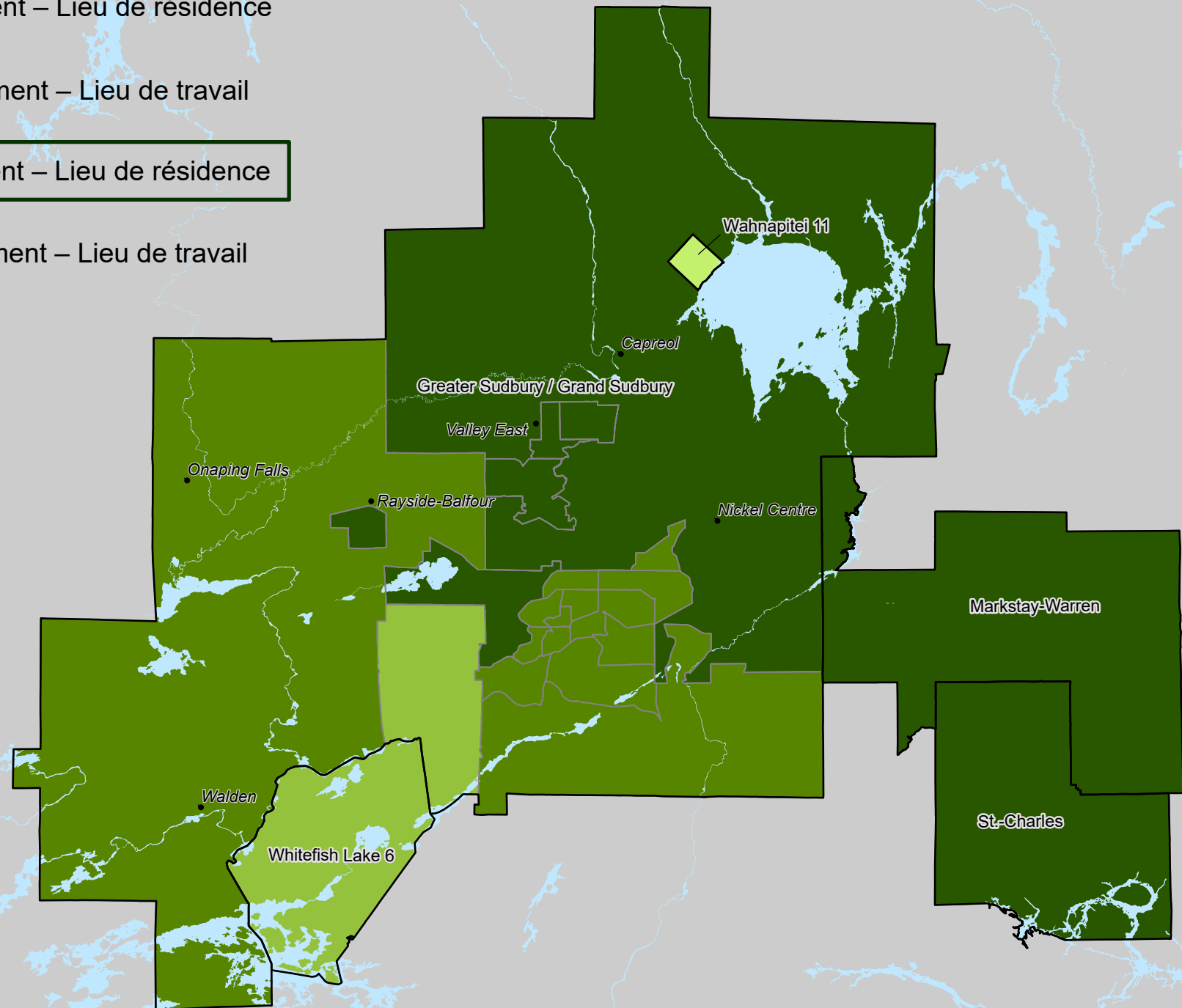


Principalement – Lieu de résidence

Principalement – Lieu de travail

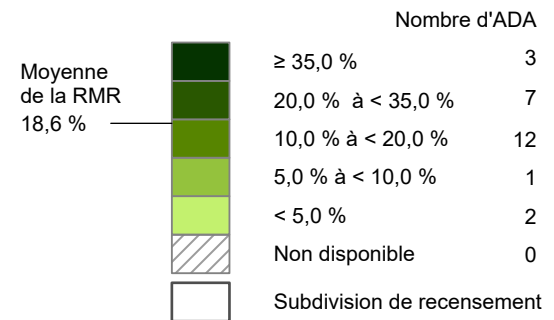
Régulièrement – Lieu de résidence

Régulièrement – Lieu de travail



# RMR du Grand Sudbury

Pourcentage de travailleurs utilisant le français au travail, 2021, selon les aires de diffusion agrégées  
 Français utilisé régulièrement, selon le lieu de travail<sup>1</sup>



1. Inclut uniquement les personnes ayant un lieu habituel de travail, et inclut celles travaillant habituellement à domicile.

Principalement – Lieu de résidence

Principalement – Lieu de travail

Régulièrement – Lieu de résidence

Régulièrement – Lieu de travail

