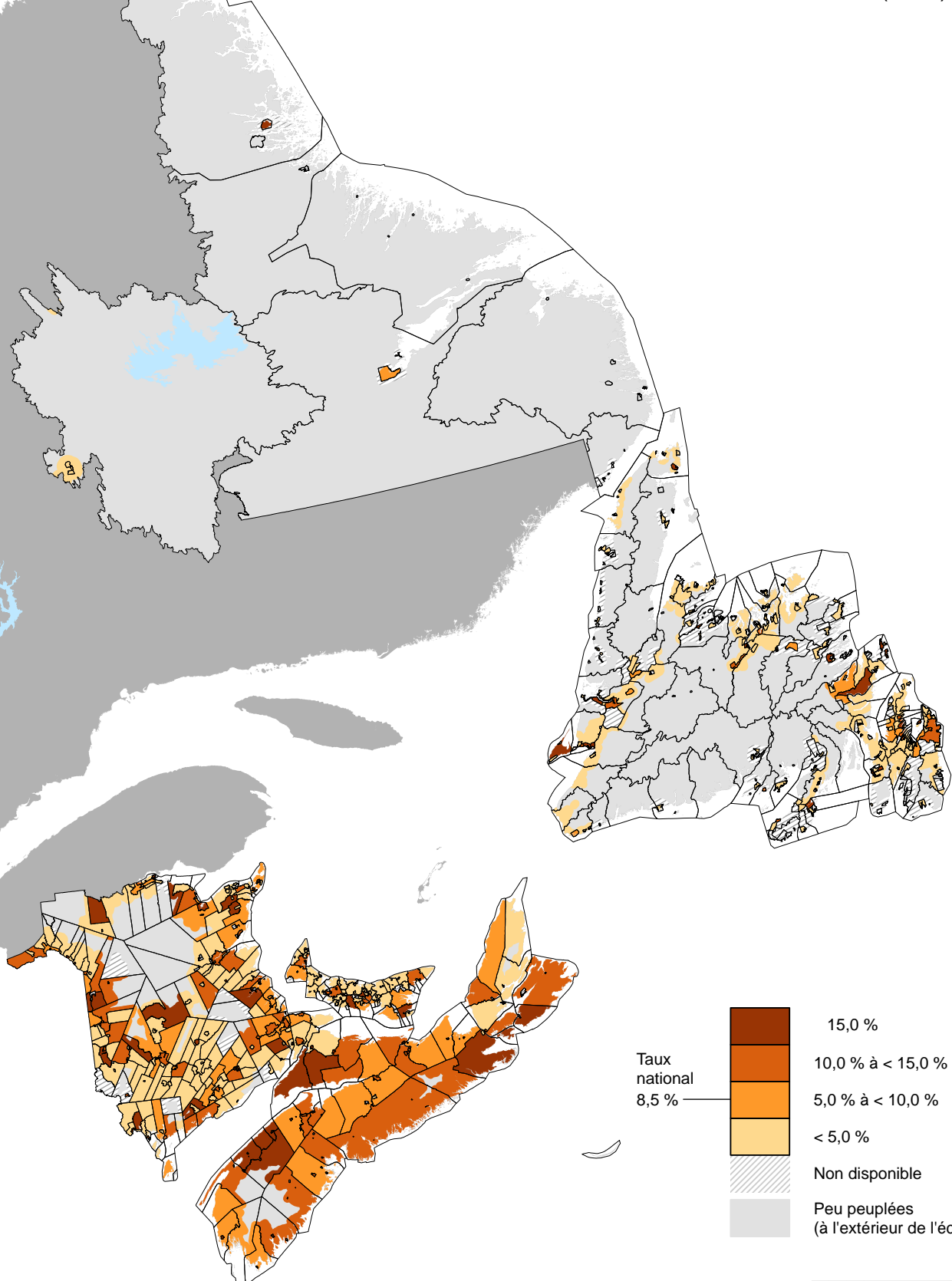


Région de l'Atlantique

Pourcentage des enfants¹ vivant dans la pauvreté² en 2020, selon les subdivisions de recensement (SDR) de 2021



1. Les enfants sont définis comme les personnes dans les ménages privés âgées de moins de 18 ans.
 2. Selon l'année de base 2018 de la mesure du panier de consommation (MPC), le seuil officiel de la pauvreté au Canada.

