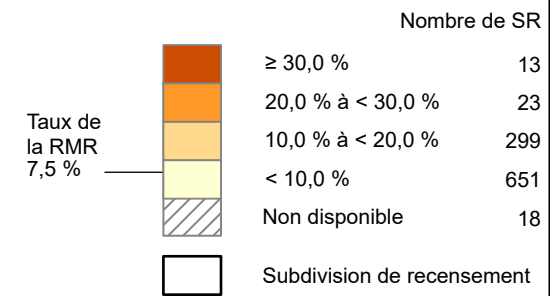
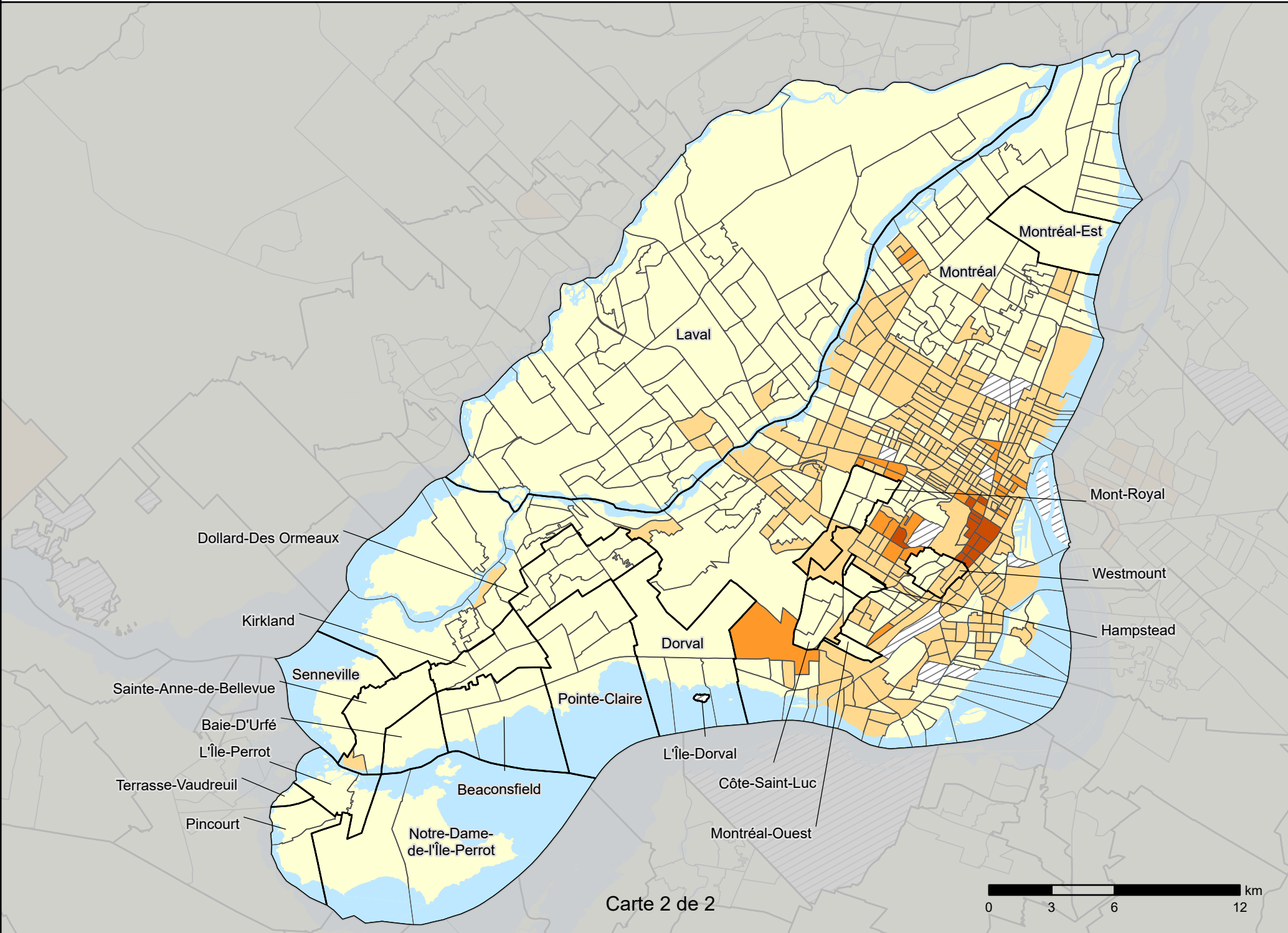


# RMR de Montréal

## Pourcentage de la population vivant dans la pauvreté<sup>1</sup> en 2020, selon les secteurs de recensement (SR) de 2021



1. Selon l'année de base 2018 de la mesure du panier de consommation (MPC), le seuil officiel de la pauvreté au Canada. Le seuil de la MPC pour une famille de quatre personnes dans la RMR de Montréal était de 41 506 \$ en 2020. Le seuil varie pour les familles de tailles différentes et pour celles qui vivent dans des collectivités qui ne faisaient pas partie de la RMR en 2016.



Carte 2 de 2

